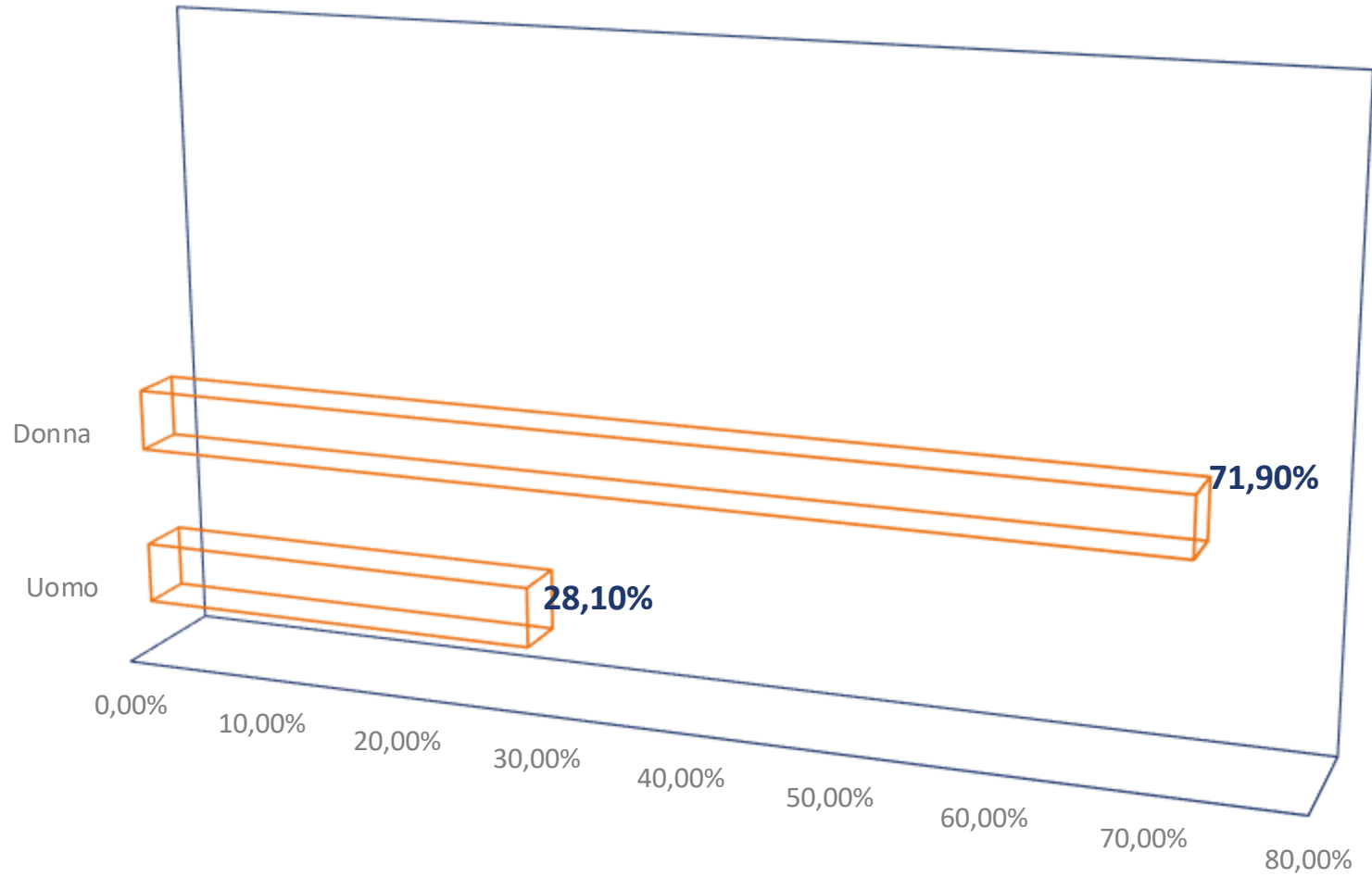




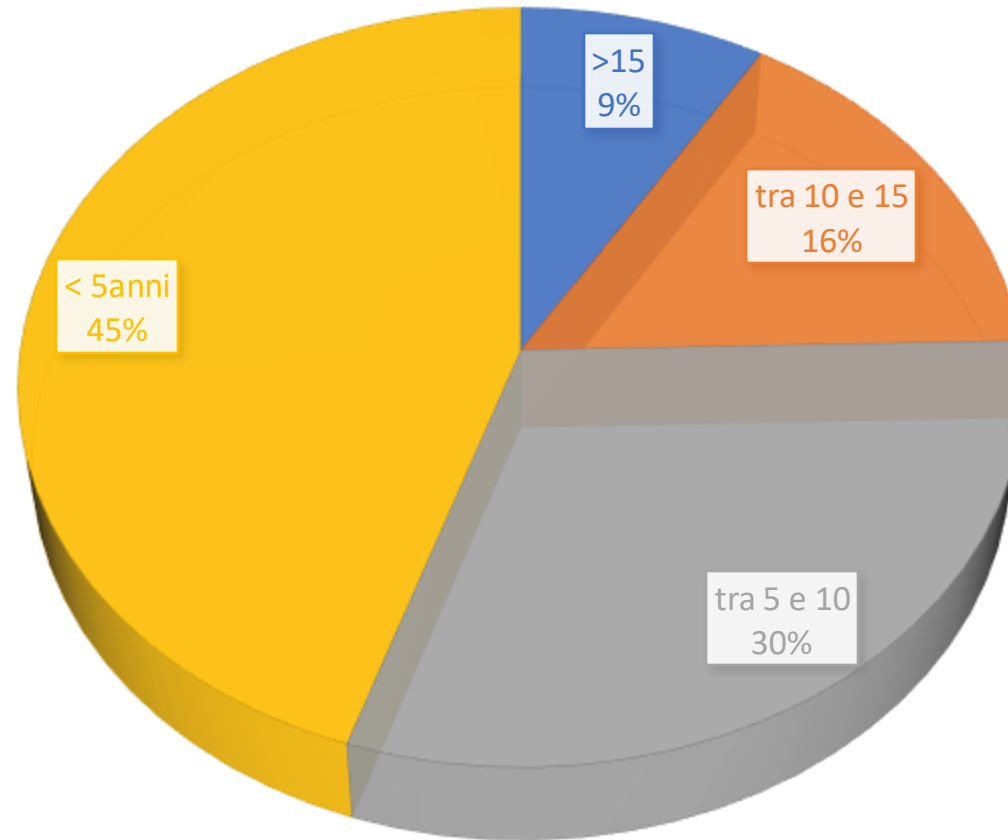
associazione nazionale dirigenti pubblici  
e alte professionalità della scuola

**Risultati survey**  
**'Middle management scolastico:**  
**le figure di sistema della scuola'**  
**Dirigenti scolastici**

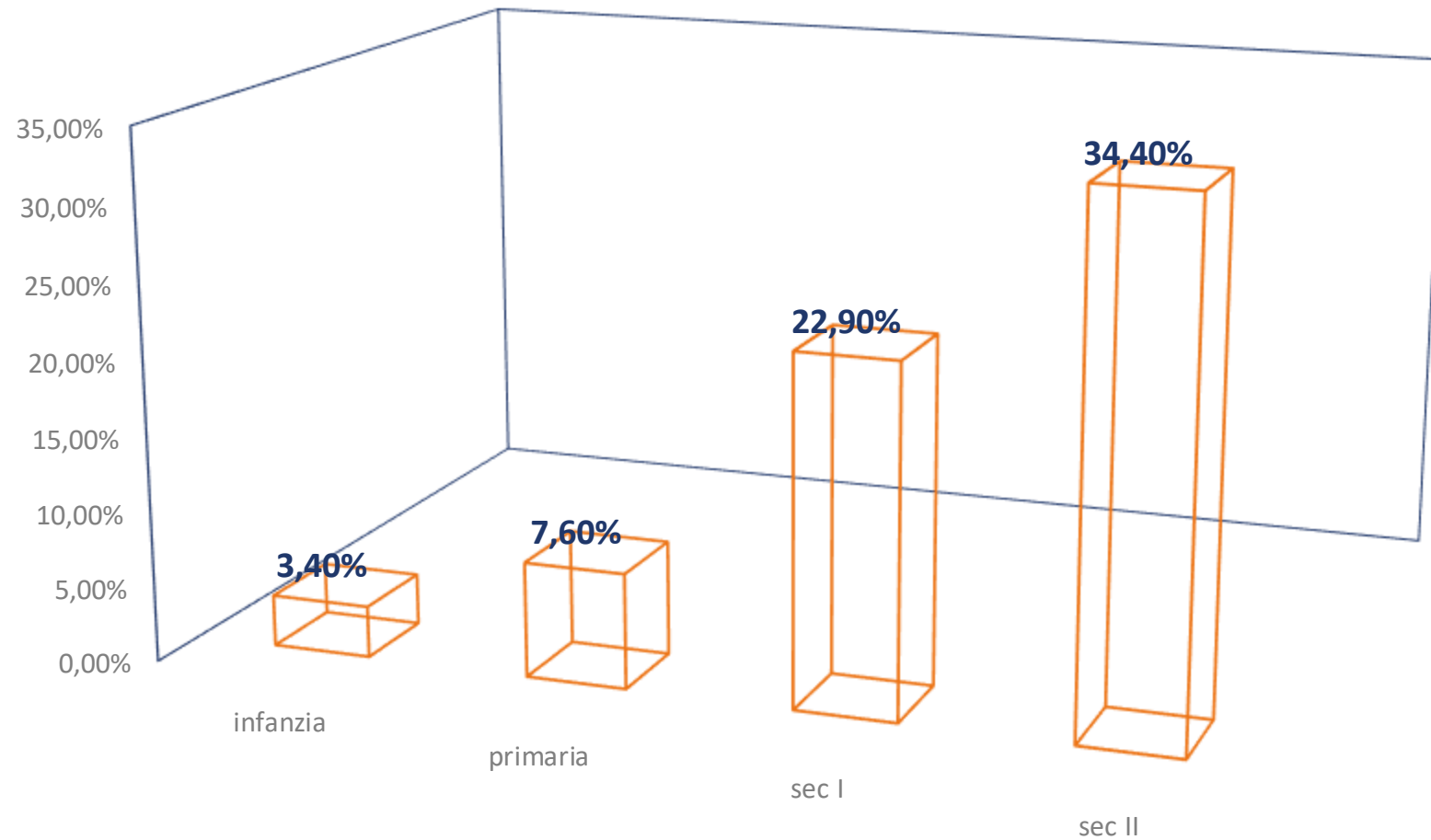
# Sei?



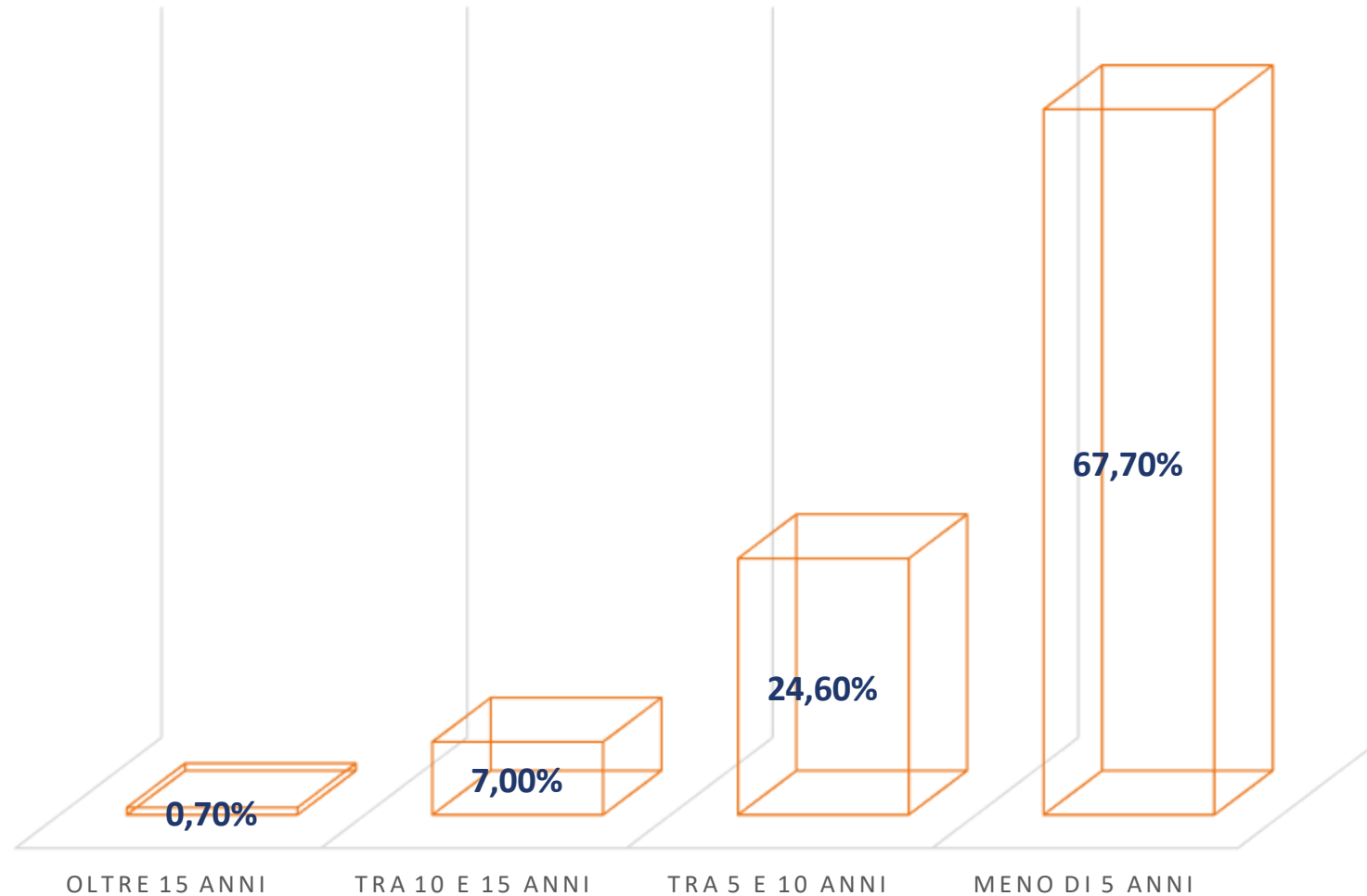
## Da quanti anni sei dirigente scolastico?



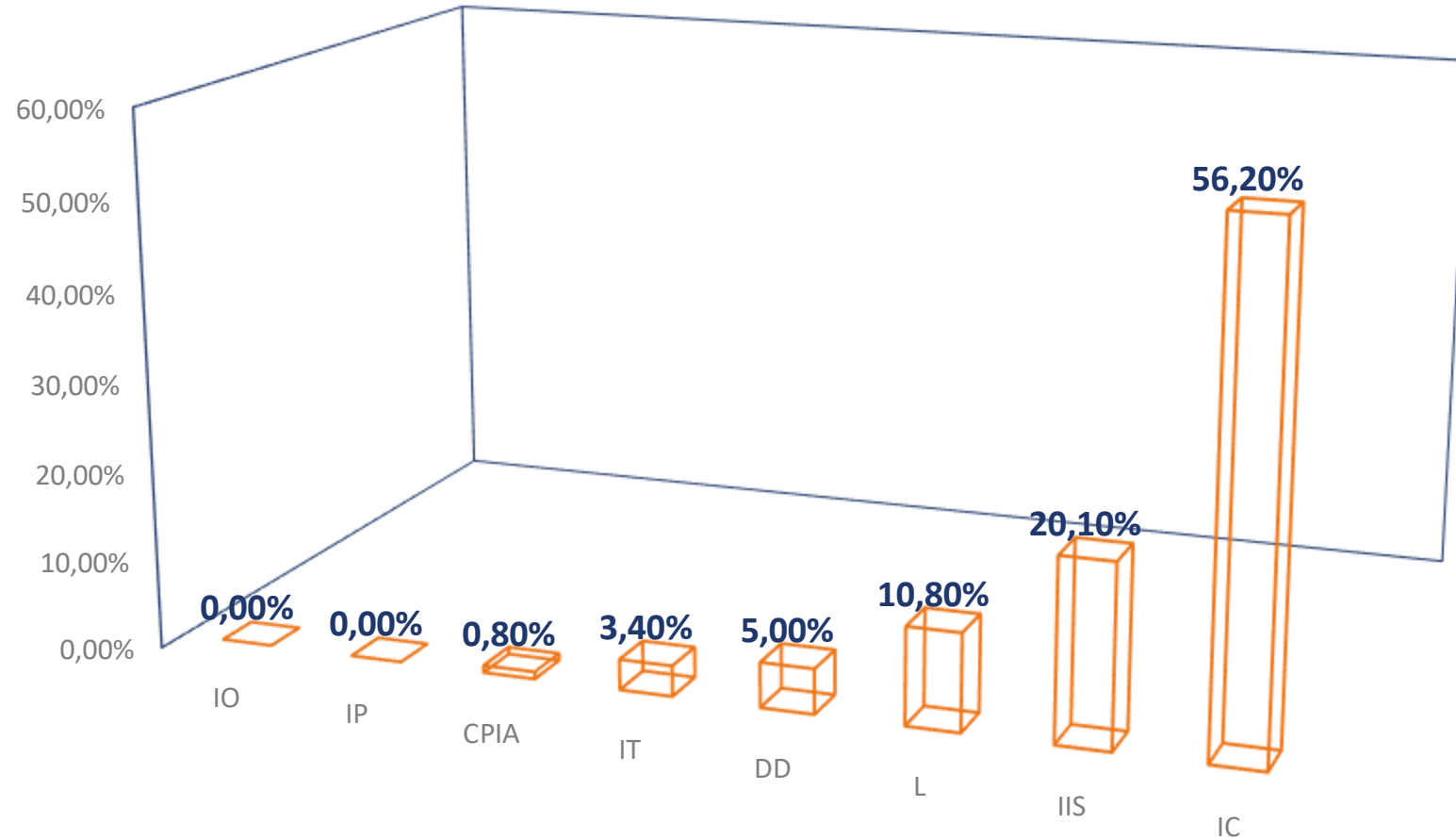
## In quale grado di scuola espleti il tuo servizio?



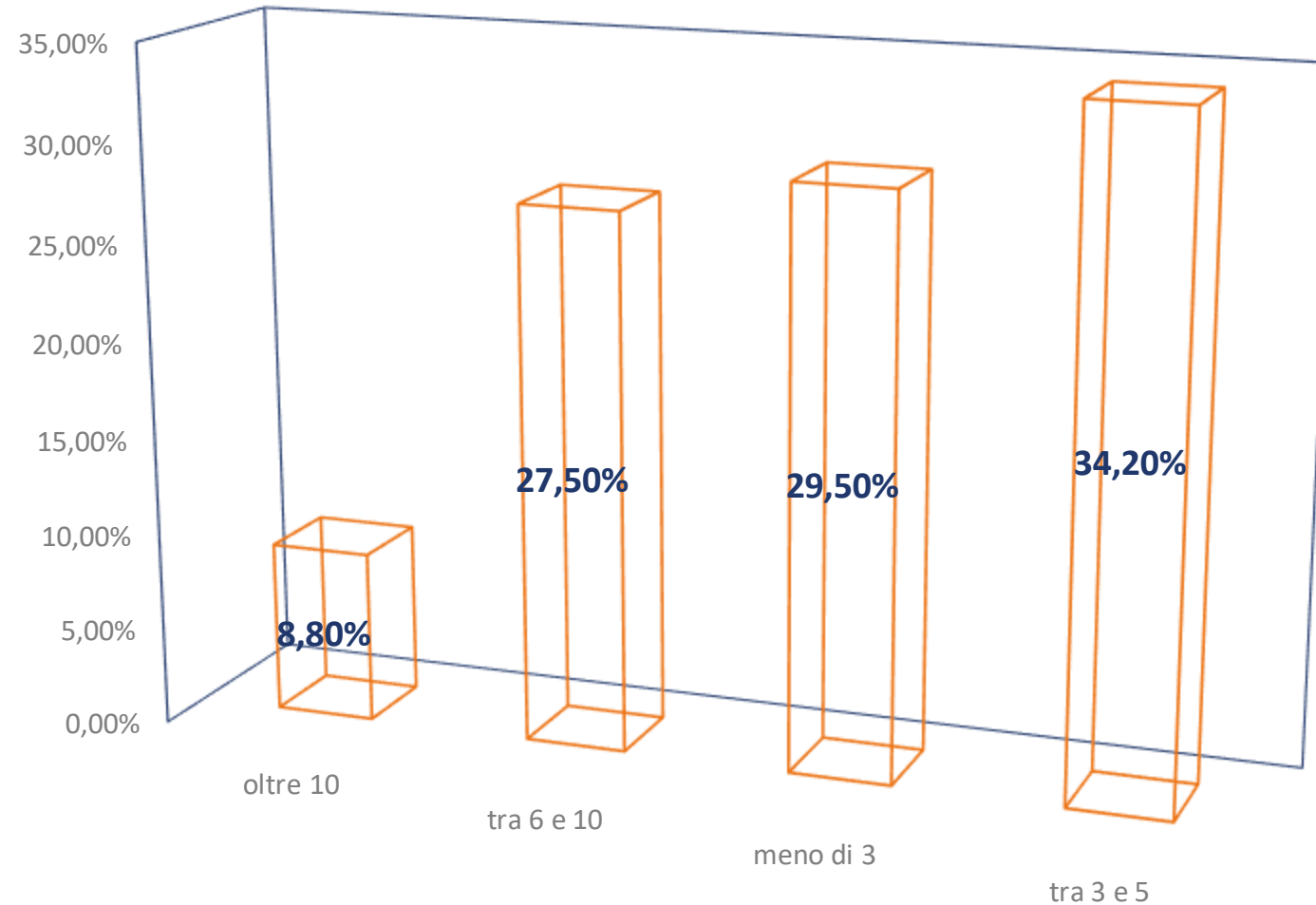
# Da quanti anni dirigi l'attuale istituzione scolastica?



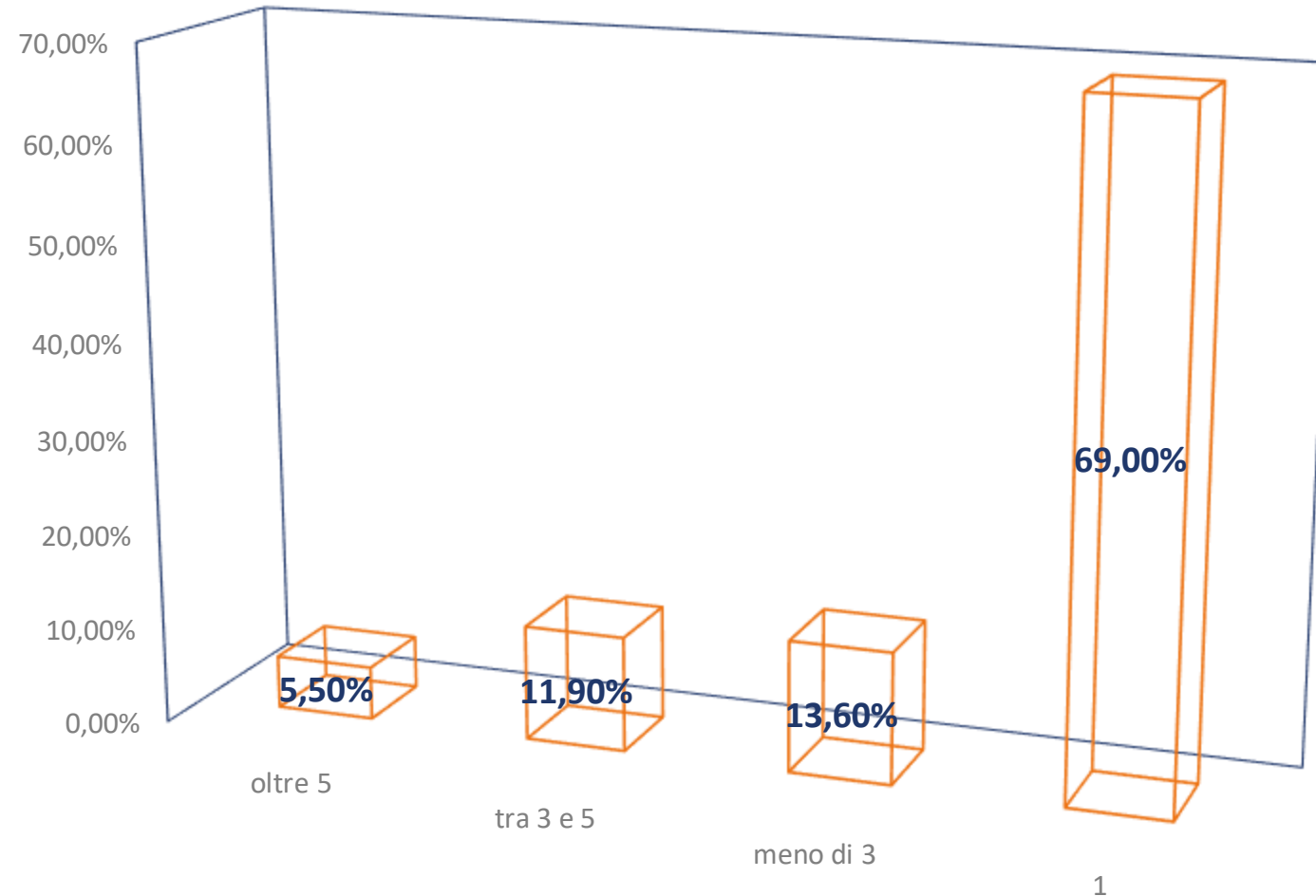
# La tua istituzione scolastica è un/una?



## La tua istituzione scolastica è costituita dal seguente numero di plessi:

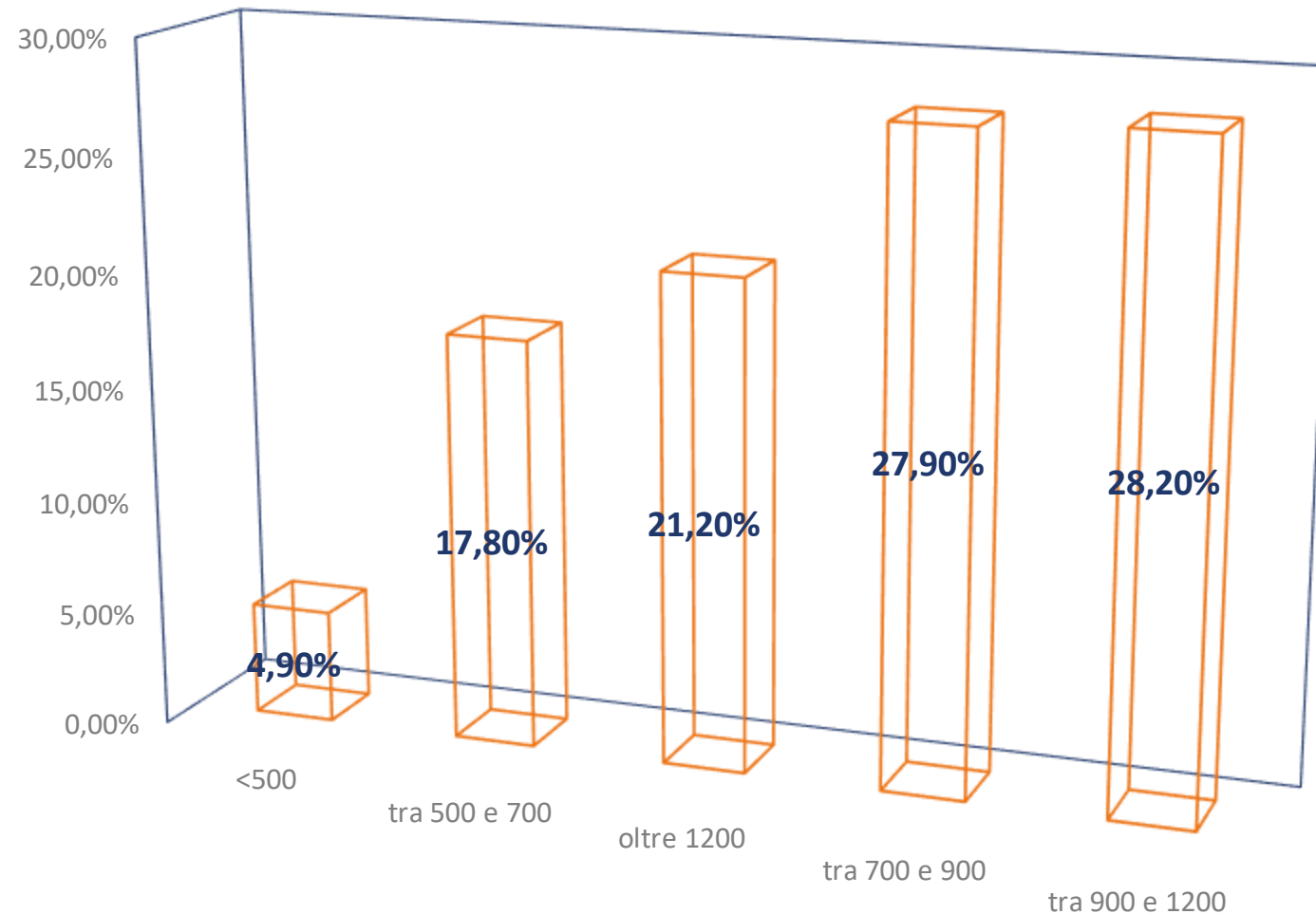


## La tua i.s interessa un numero di comuni pari a:

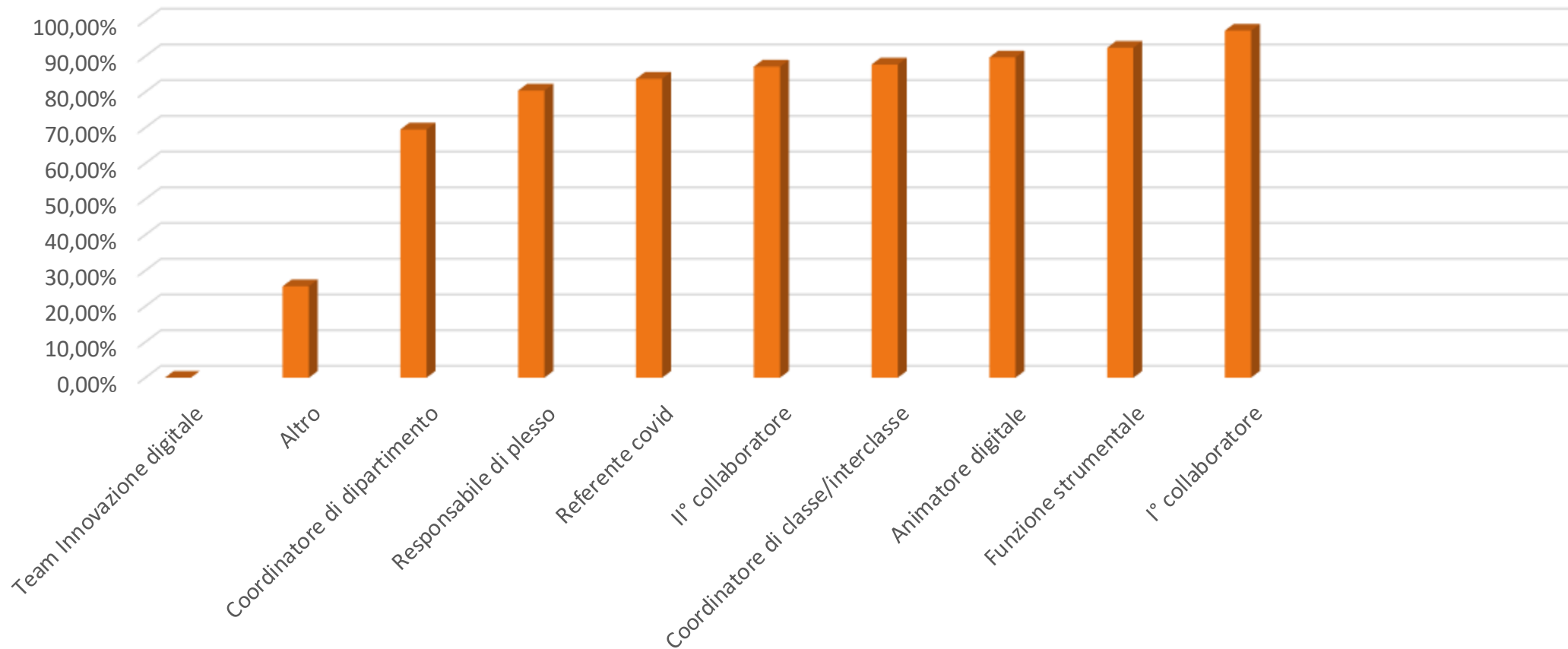




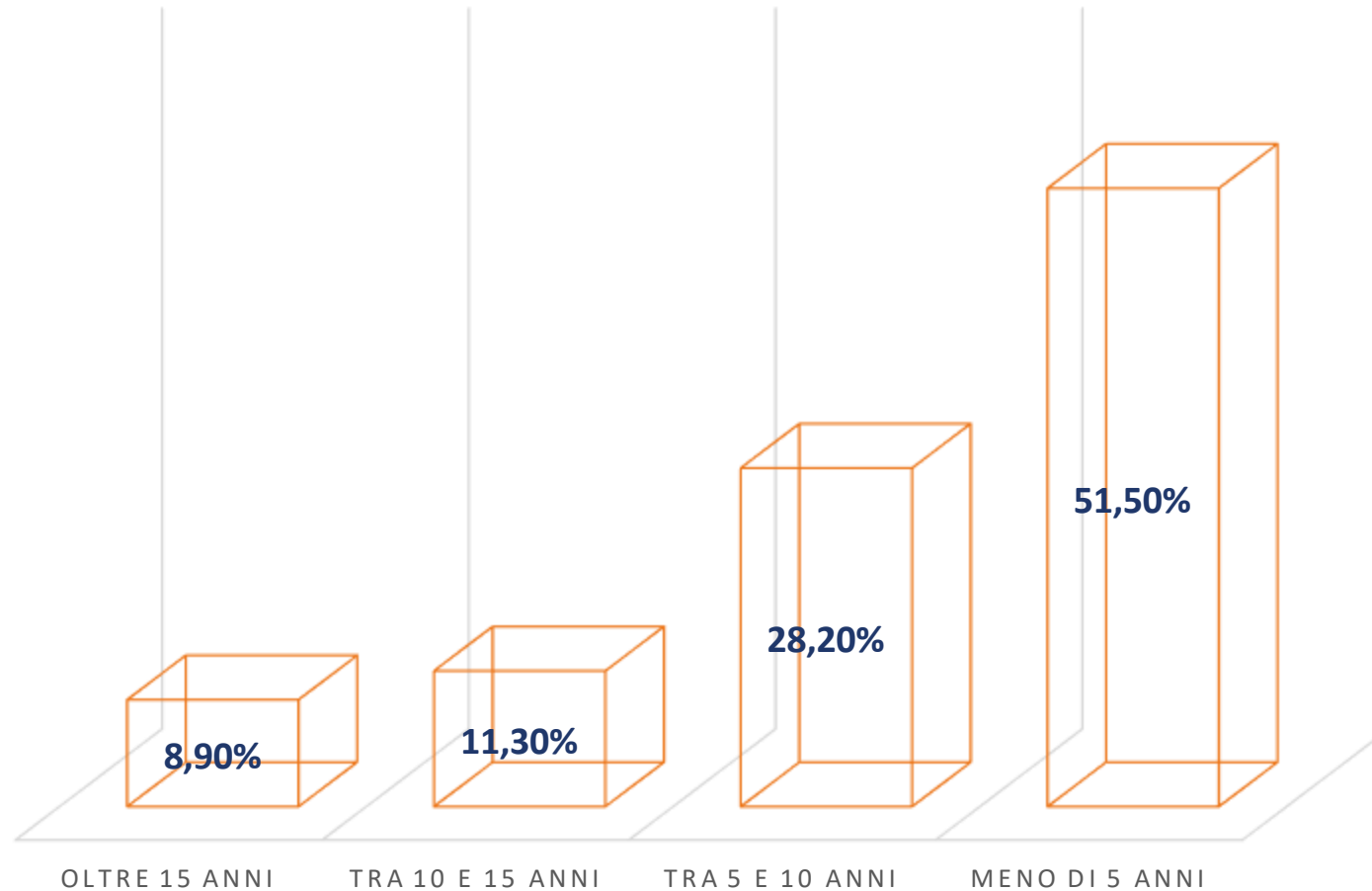
## La tua istituzione scolastica ha un numero di alunni:



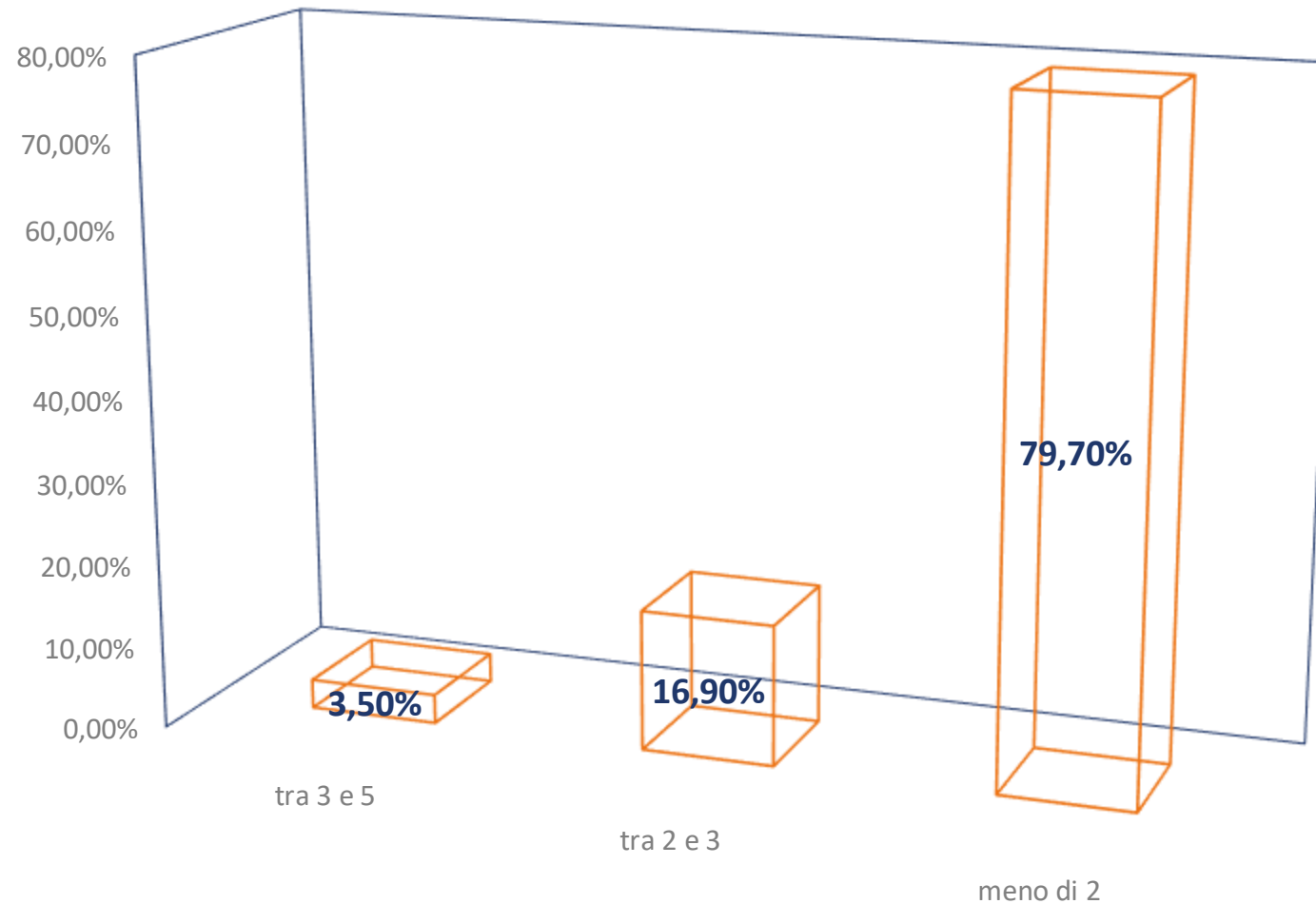
## A garanzia dell'efficiente ed efficace organizzazione del servizio, quali figure di sistema hai utilizzato all'interno dell'organico dell'autonomia?



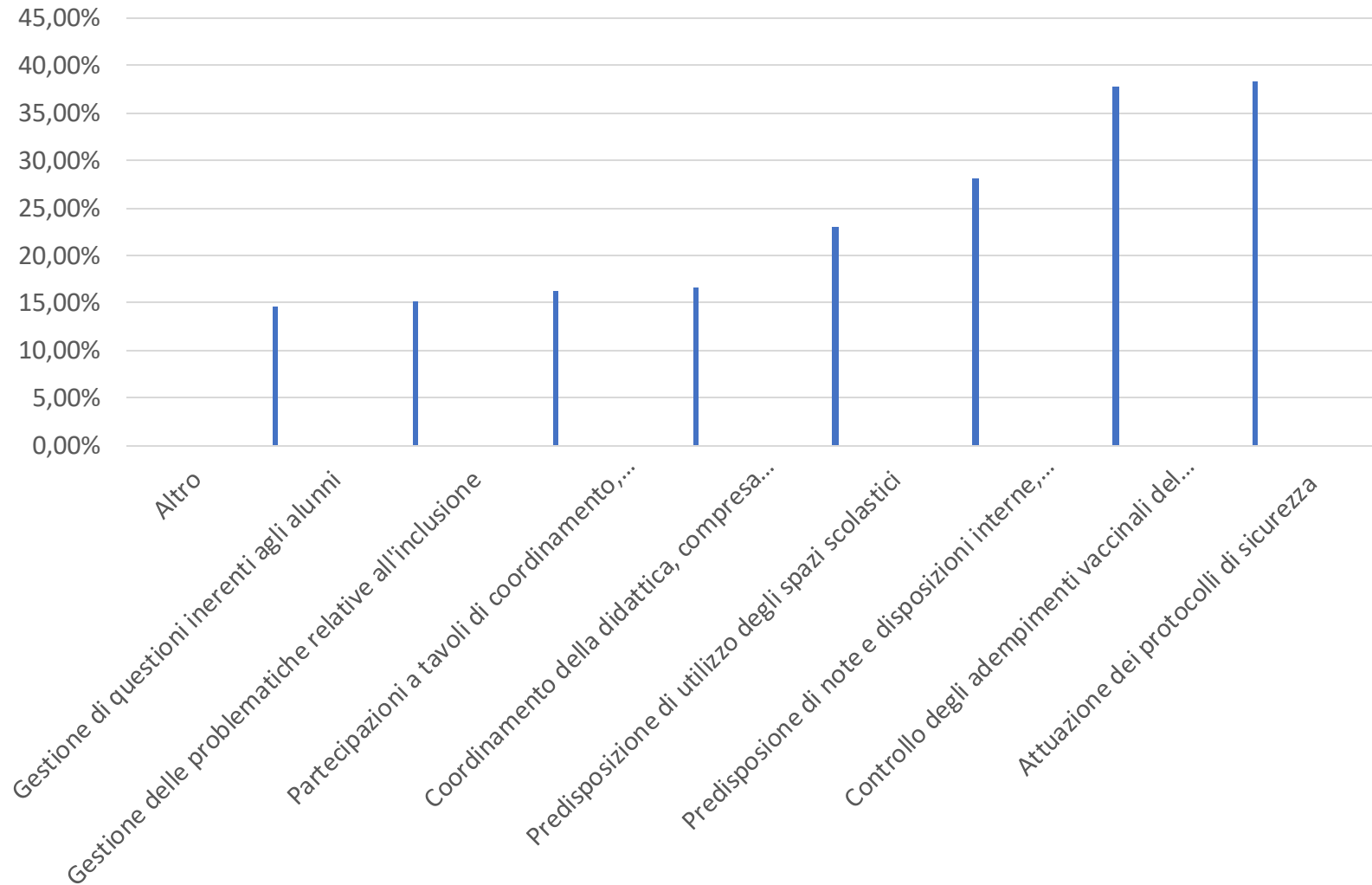
## In qualità di docente per quanti anni sei impegnato/a nell'attività di collaborazione con il dirigente scolastico?



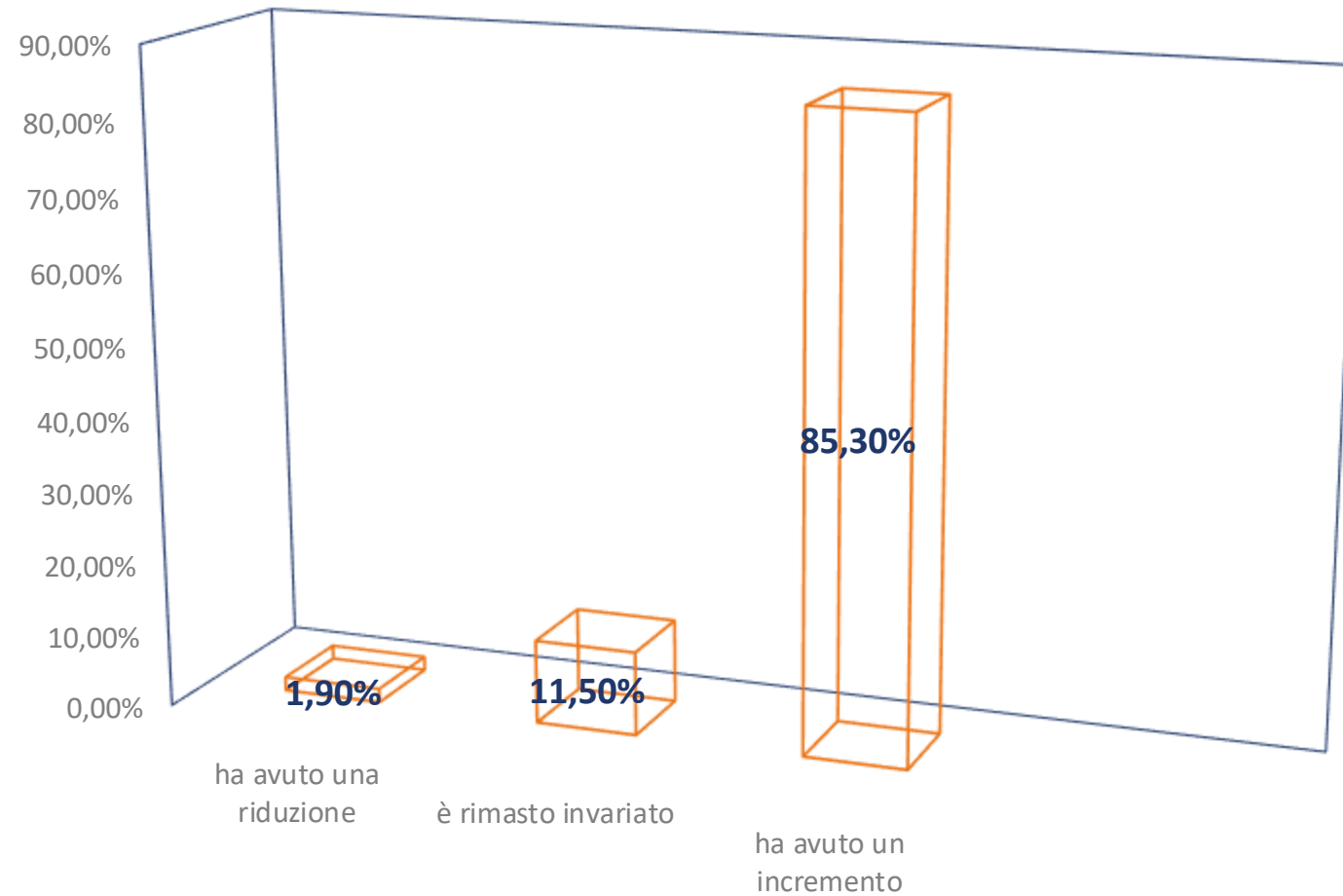
## Se reggente, di solito quanti giorni a settimana dedichi all'istituto in reggenza?



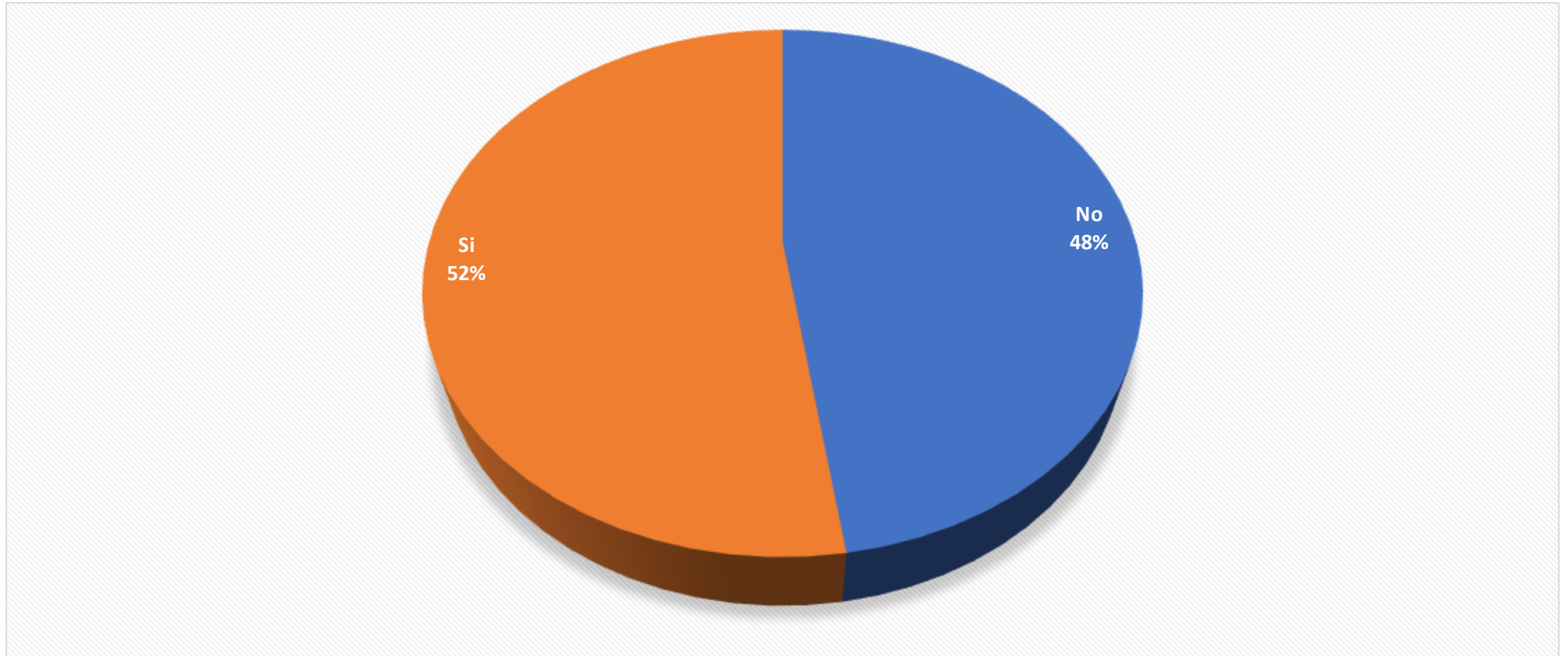
## Nel corso del corrente anno scolastico di quali aspetti ti sei occupato maggiormente?



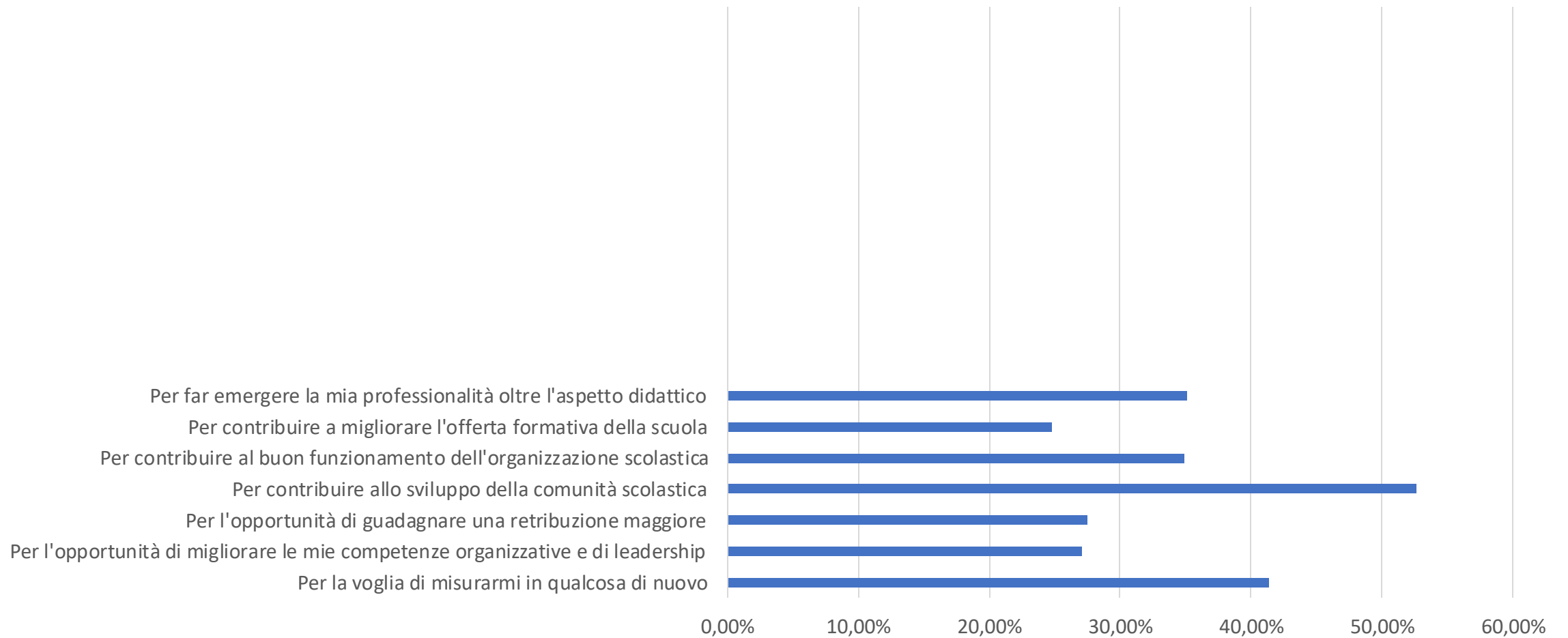
## In questo anno scolastico il tuo impegno nell'attività di gestione e organizzazione rispetto al precedente:



In caso di incremento, ti sei avvalso/a di un maggior numero di collaboratori rispetto all'anno scolastico precedente?

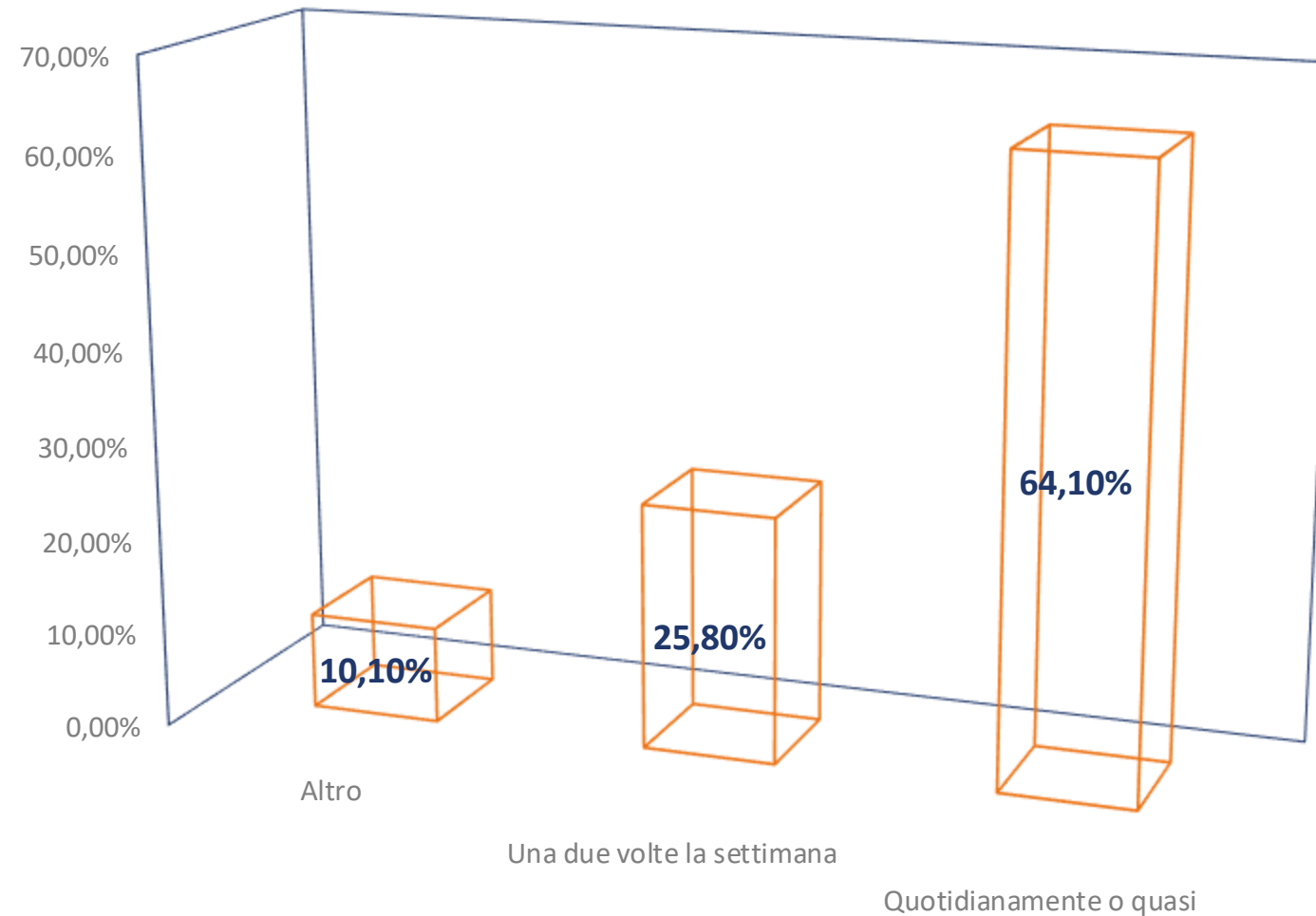


## Perché hai deciso di fare il dirigente scolastico?

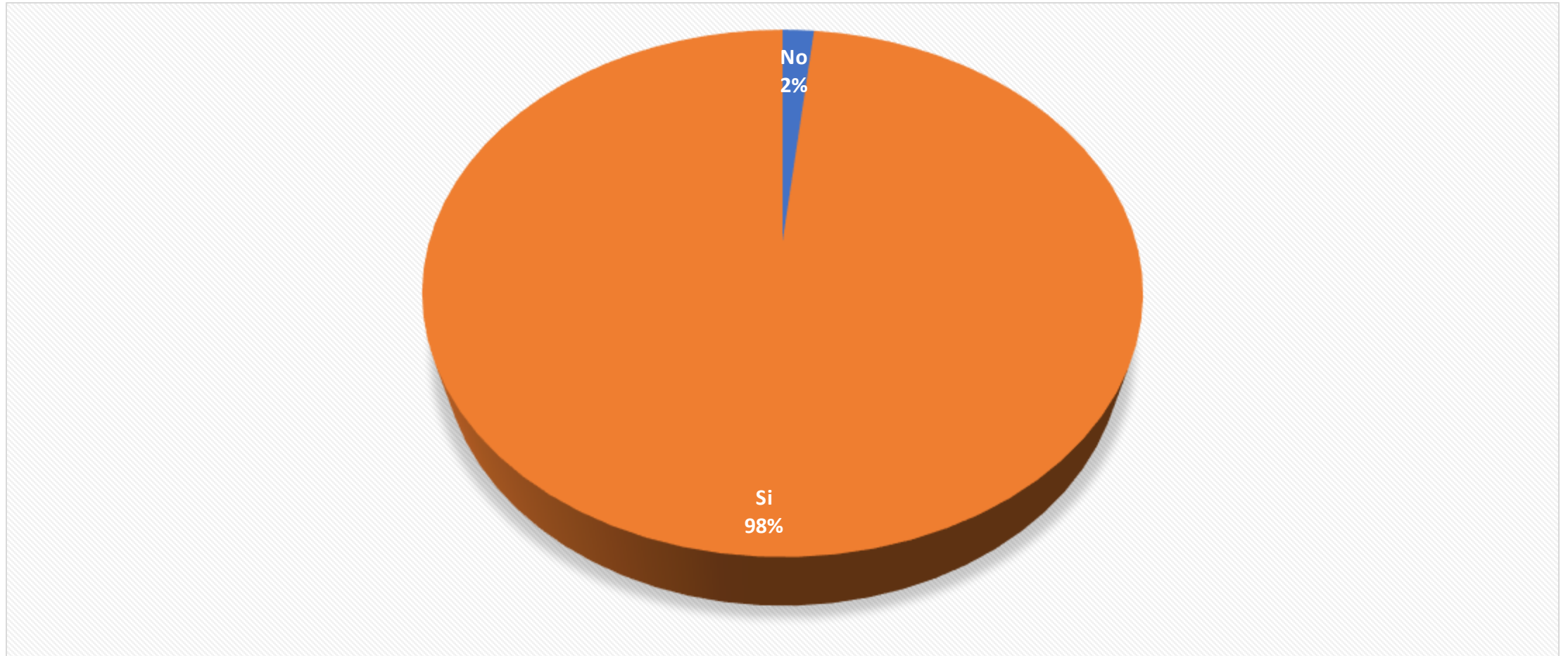




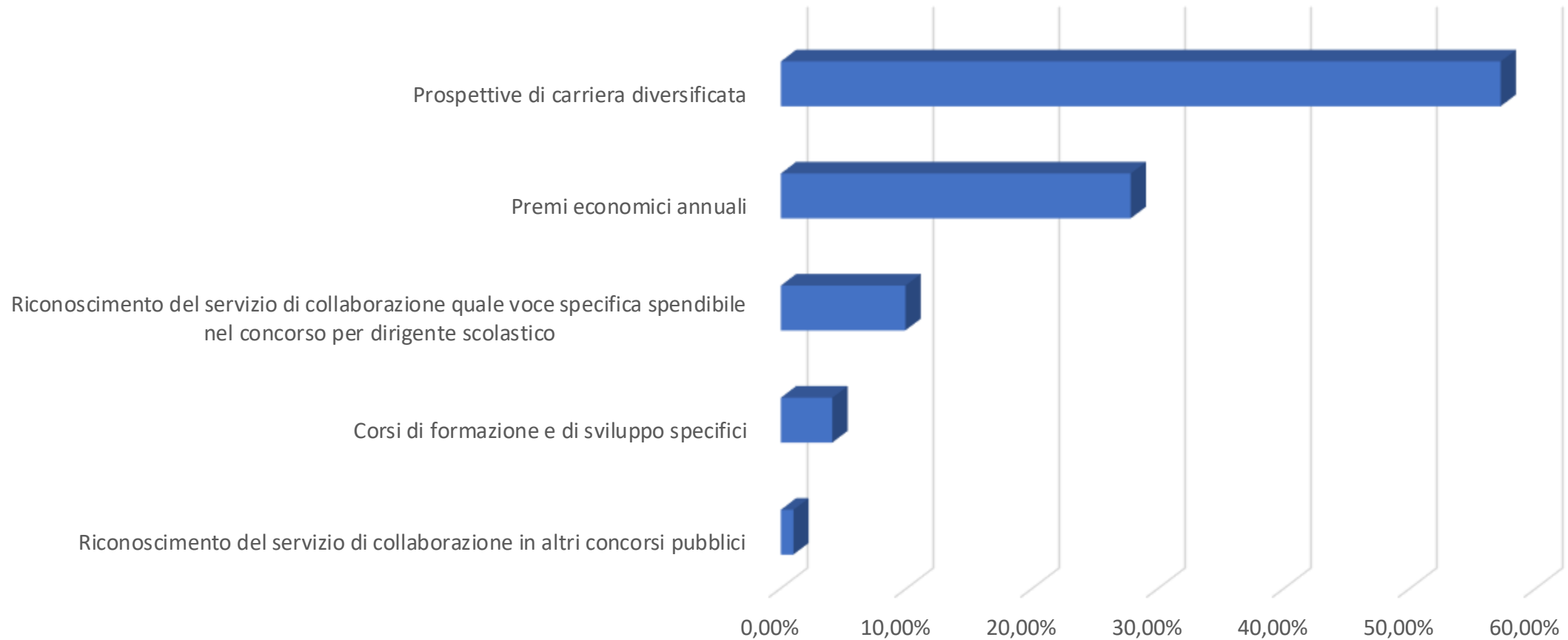
## Con quale frequenza ti incontri formalmente e informalmente con lo staff?



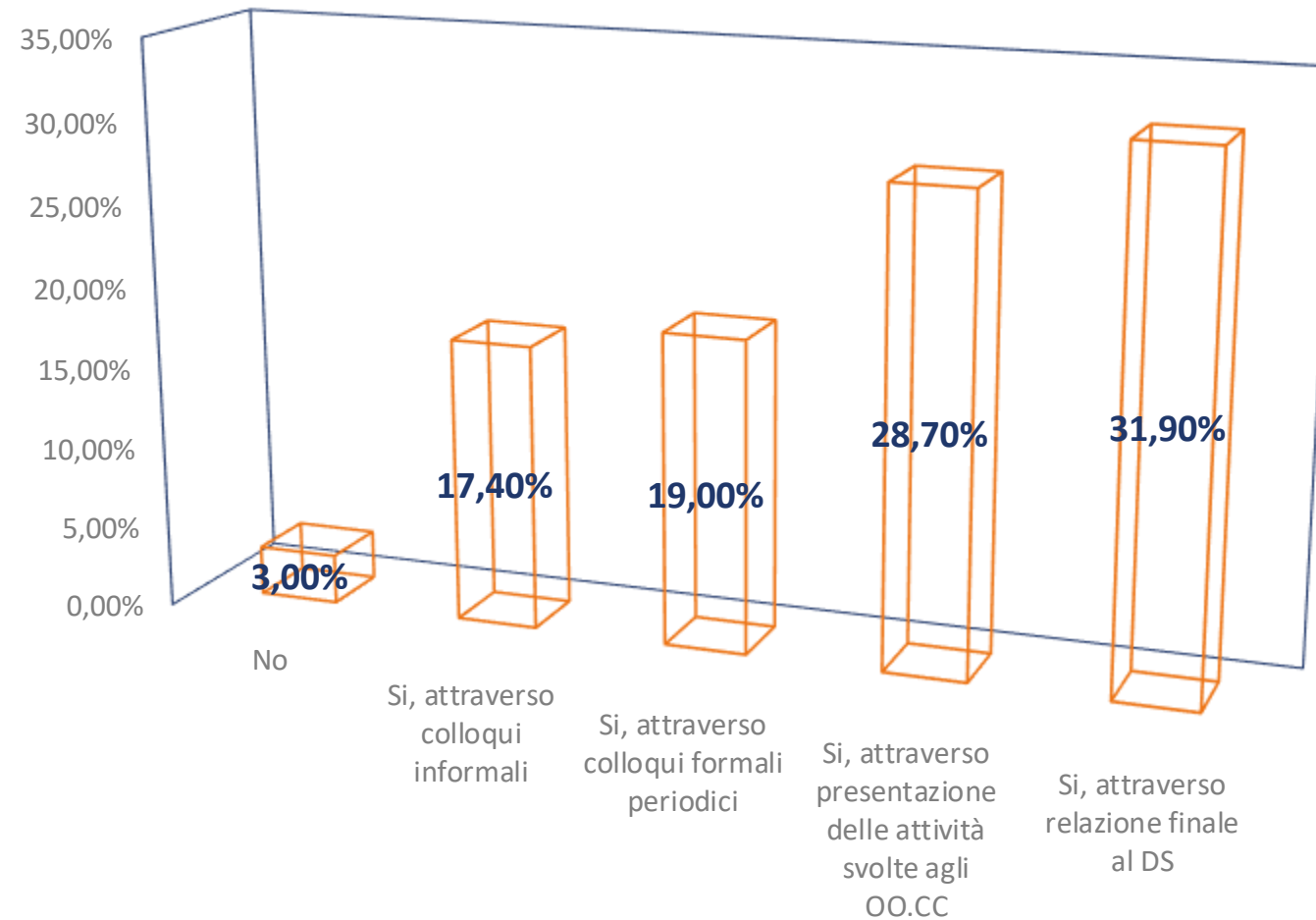
## Sei favorevole alla creazione del quadro (middle management) nel comparto?



## Quali tipologie di incentivi proponi per il quadro?



## Nel conferire deleghe e incarichi di collaborazione hai previsto obblighi di rendicontazione a carico dei destinatari?



## Quali strumenti formali e informali hai prevalentemente utilizzato per rapportarti con lo staff e distribuire compiti?

