



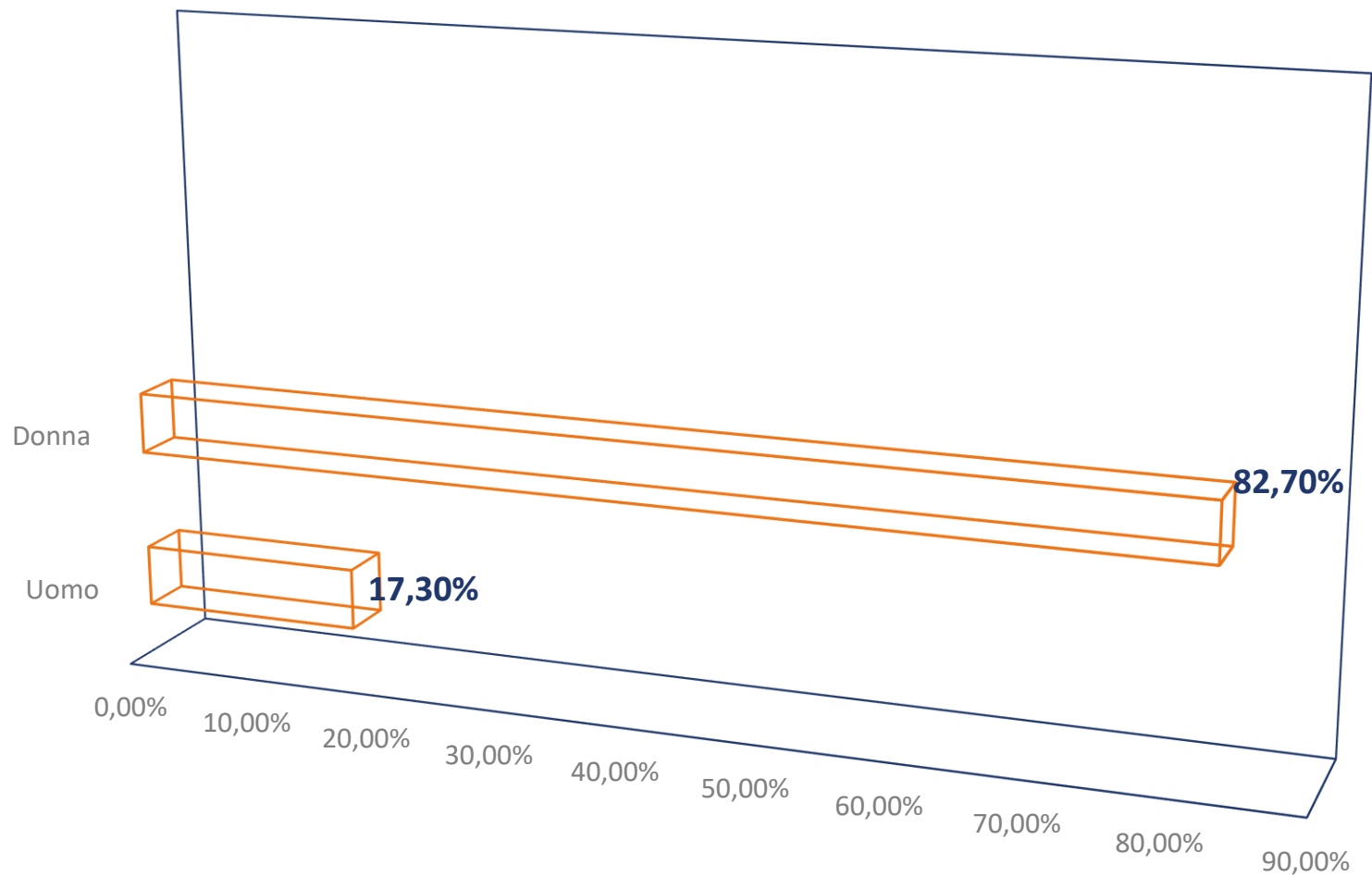
associazione nazionale dirigenti pubblici
e alte professionalità della scuola

Risultati Survey

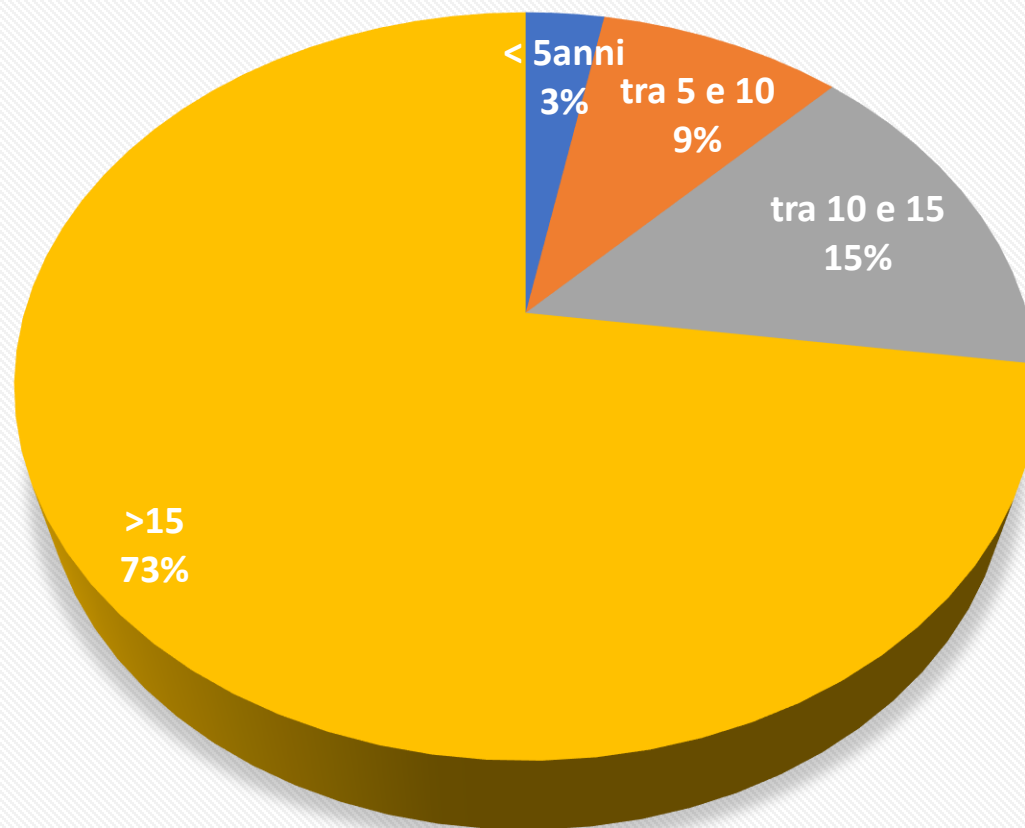
**«Middle management
scolastico: le figure di
sistema della scuola»**

Docenti

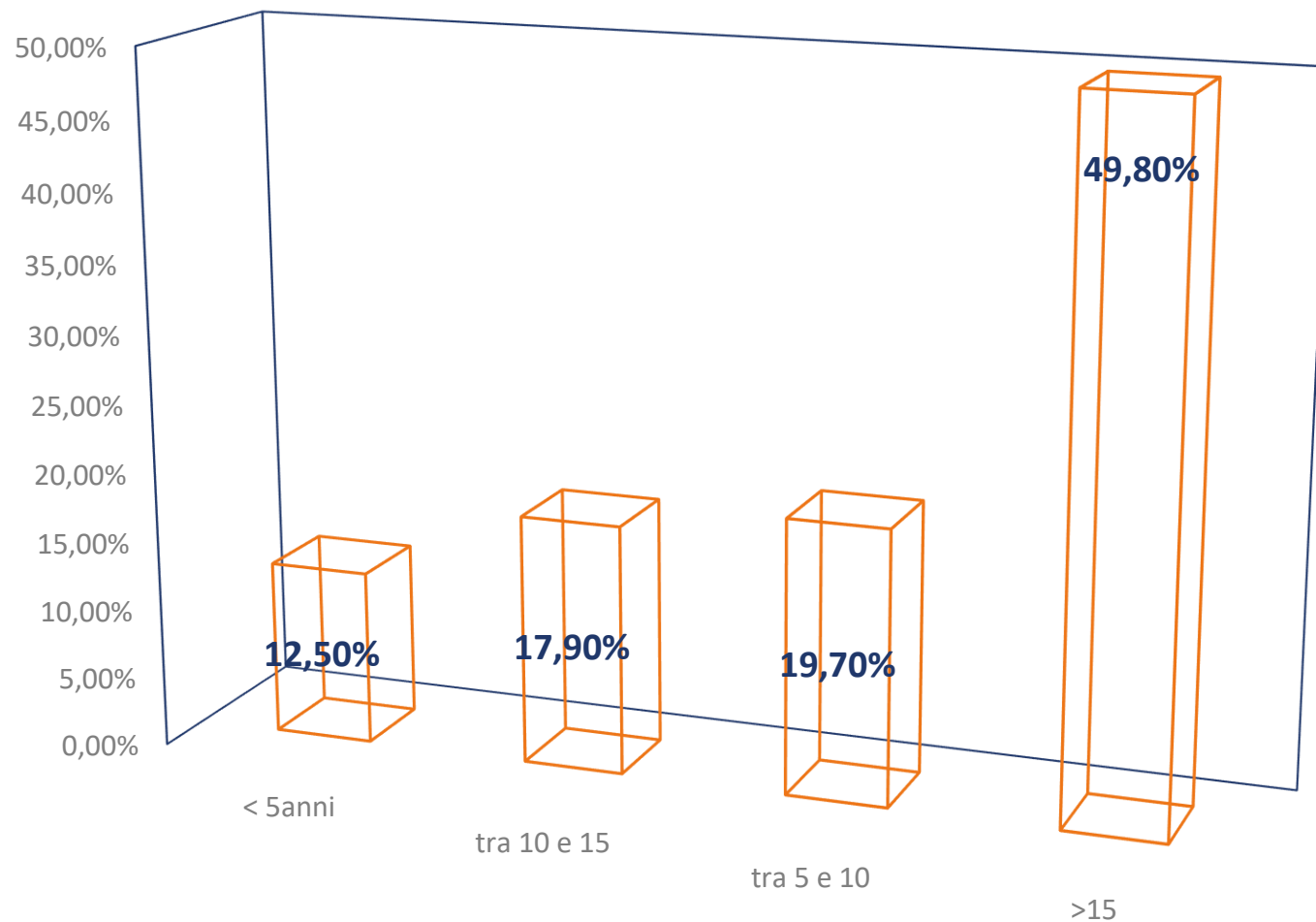
Sei?



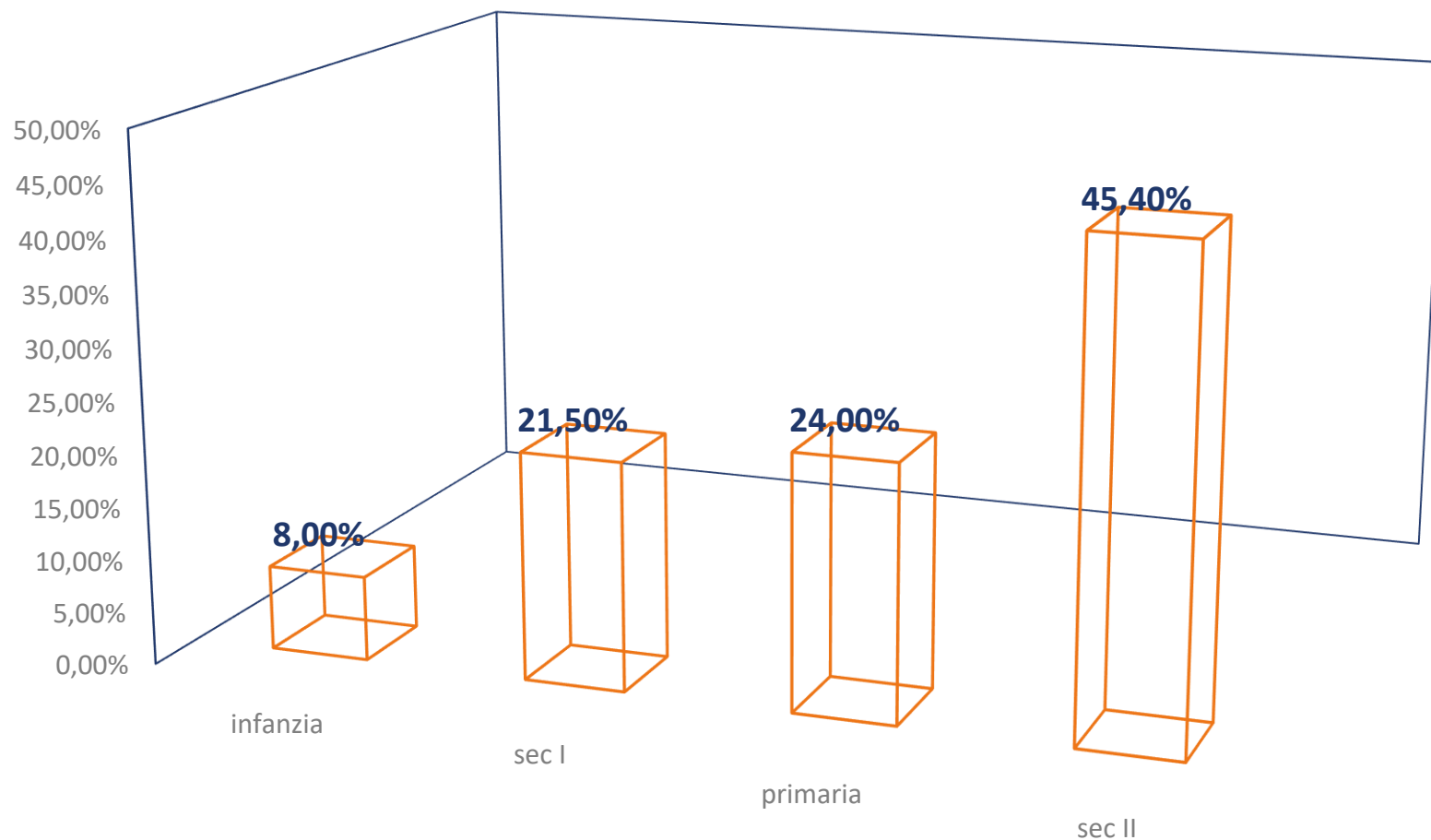
Quanti anni di anzianità di servizio hai?



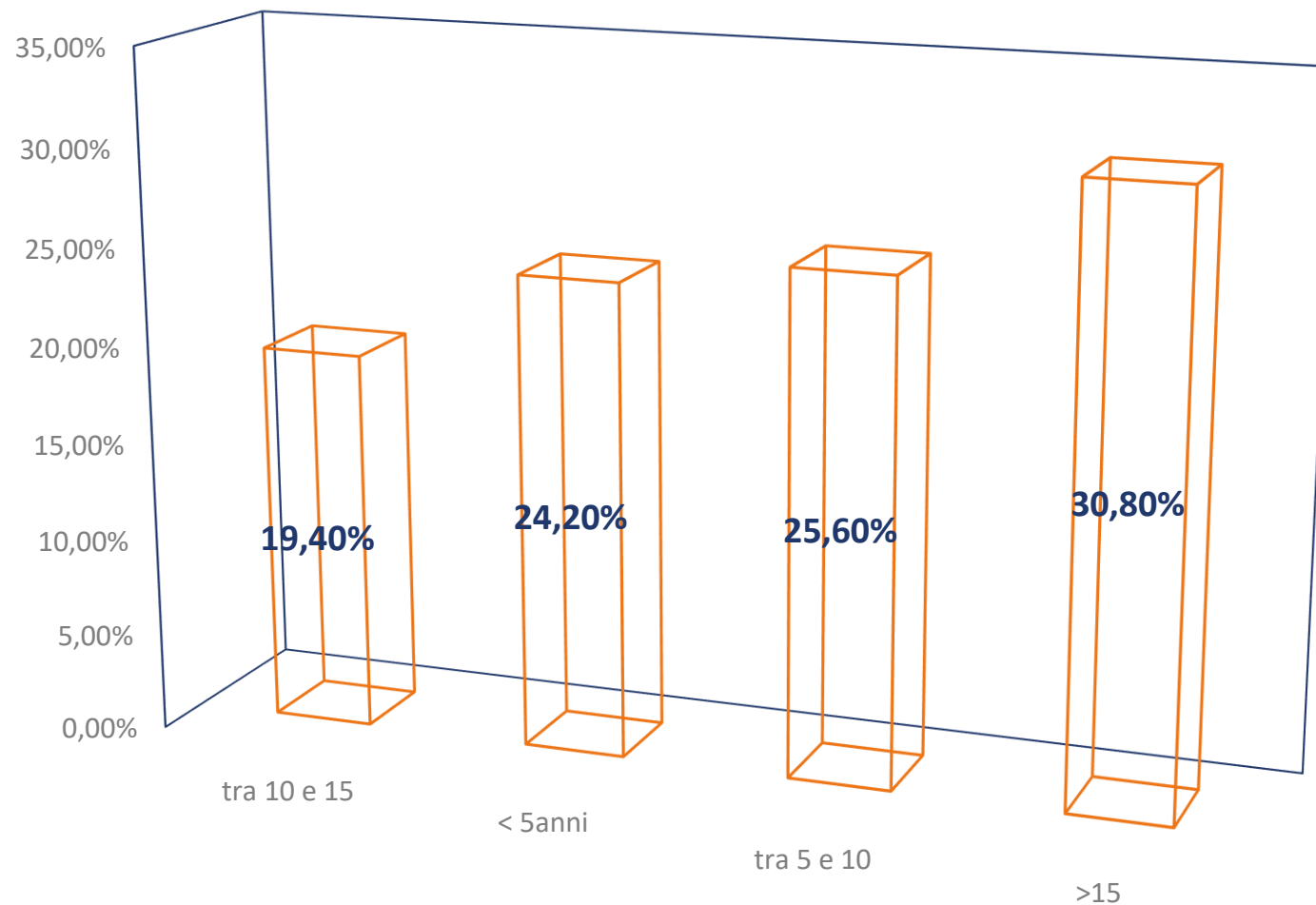
Da quanti anni sei in ruolo?



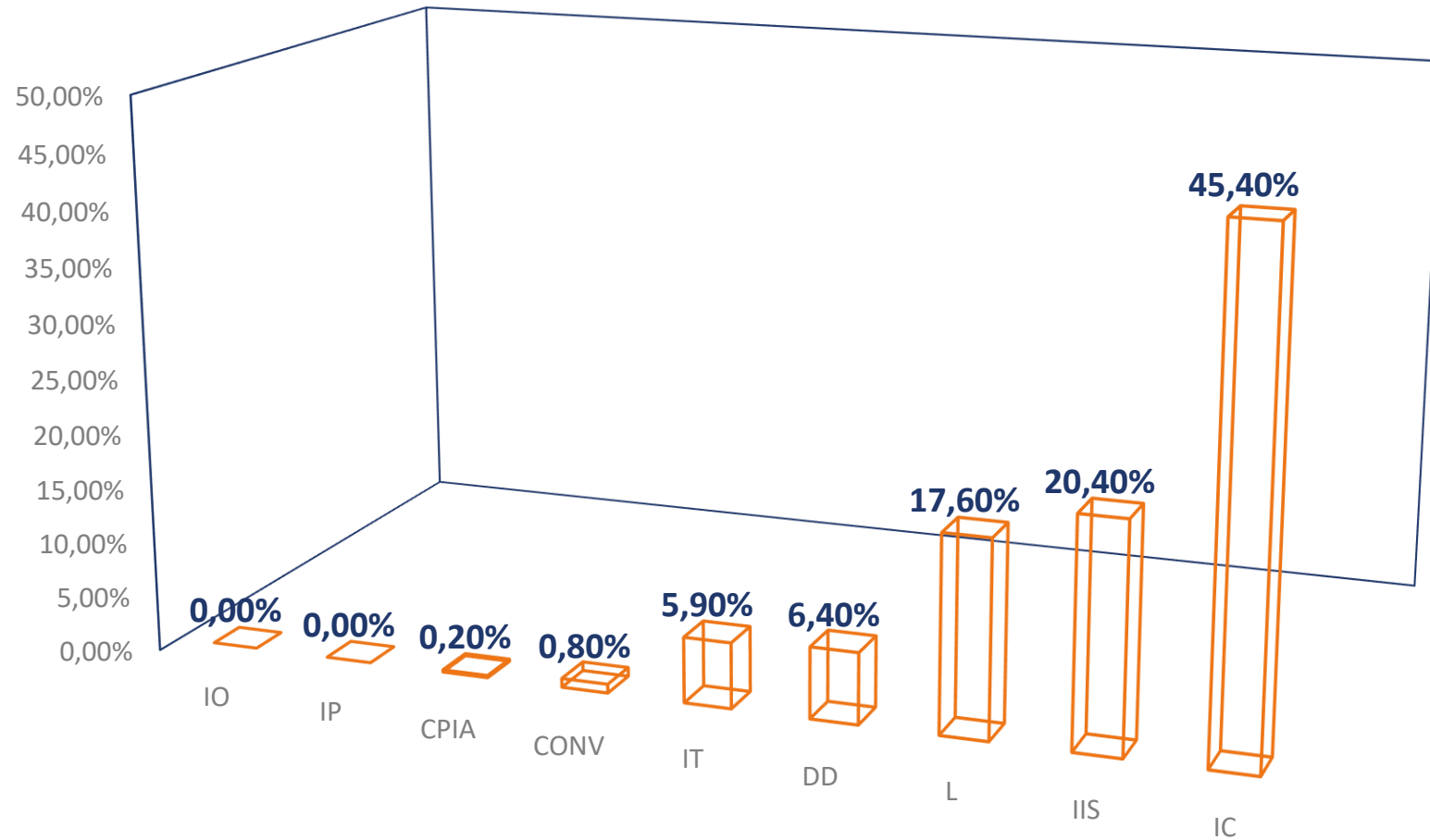
In quale grado di scuola presti servizio?



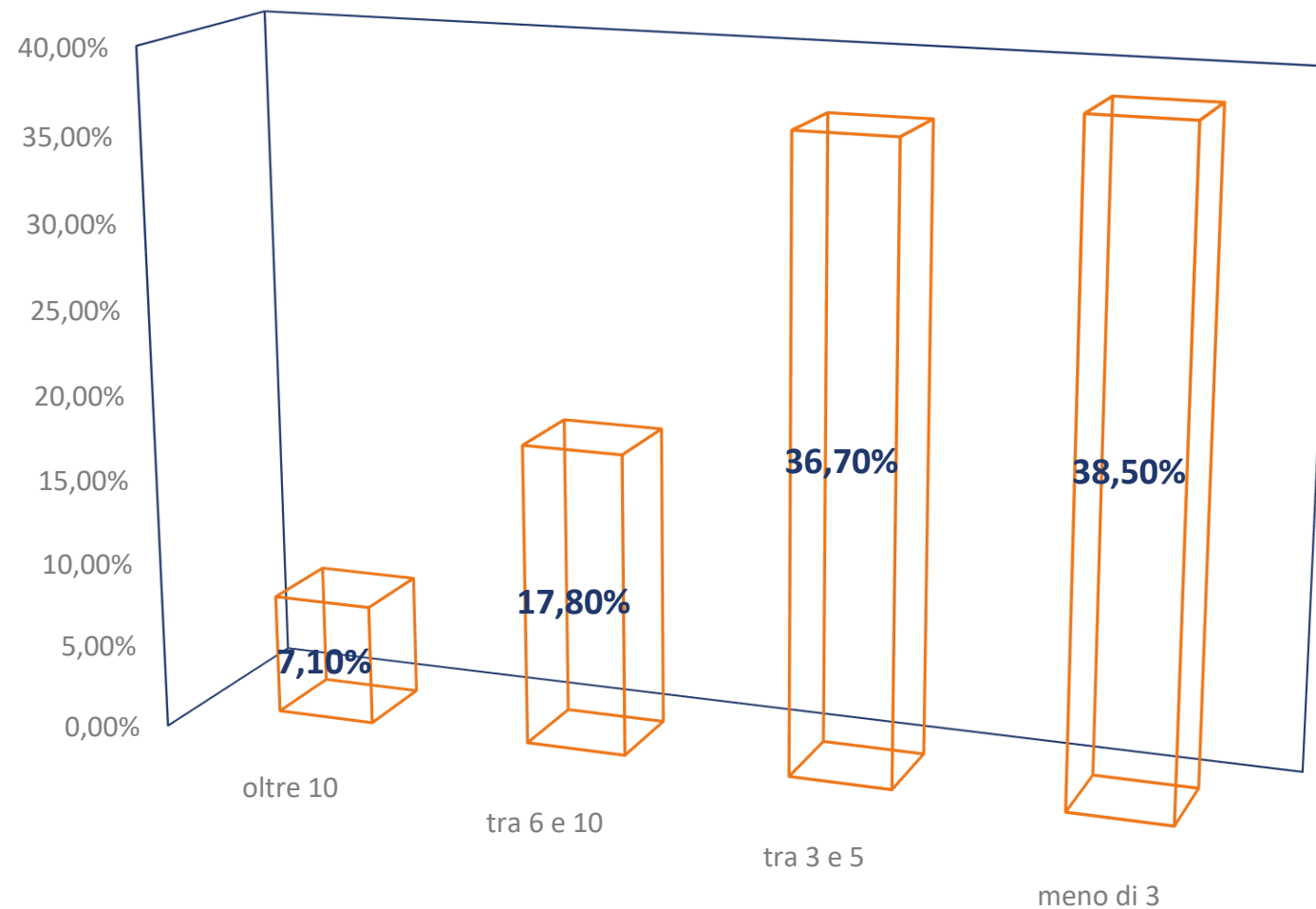
Da quanti anni lavori nell'attuale i. s.?



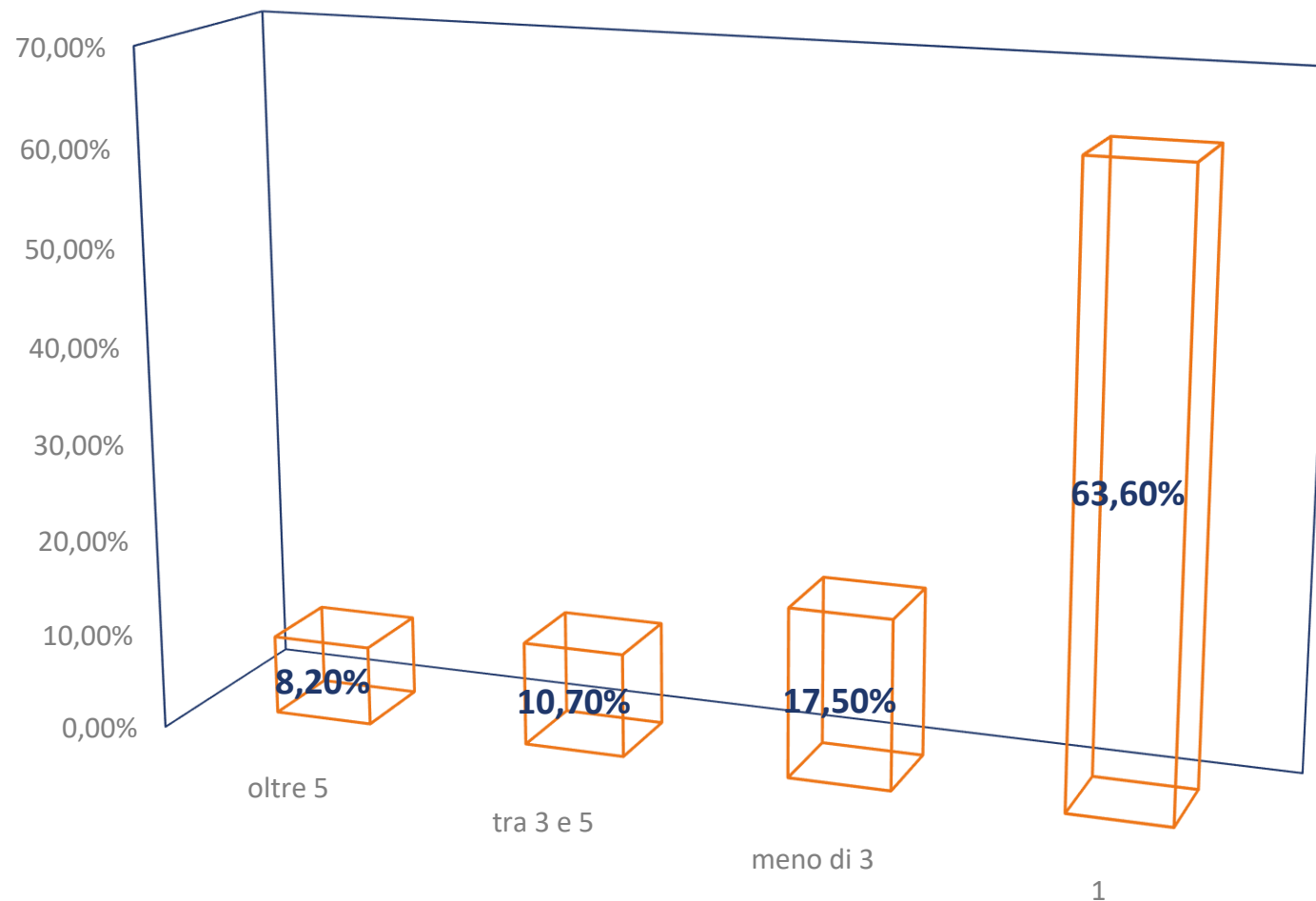
La tua istituzione scolastica è un/una?



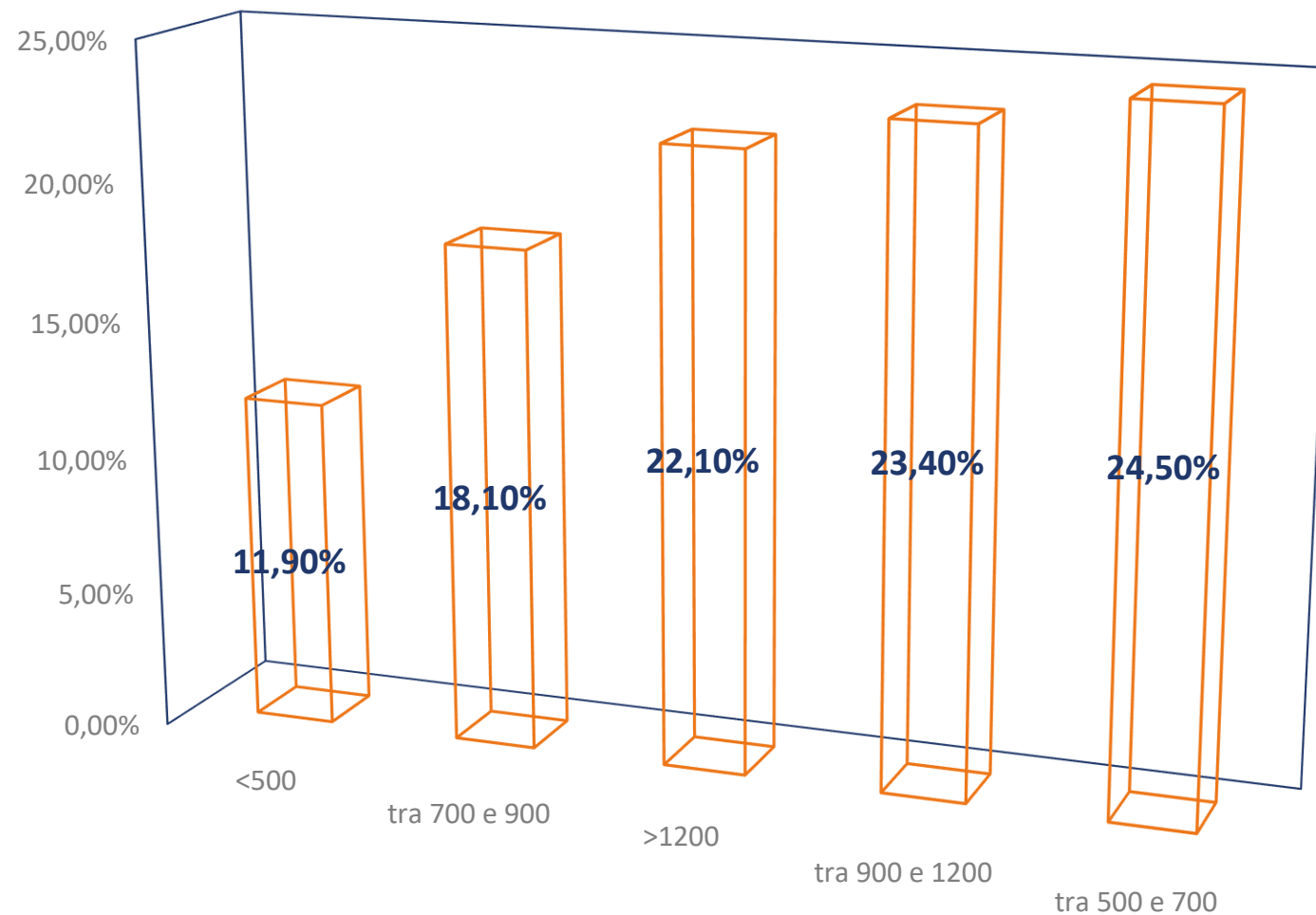
La tua istituzione scolastica è costituita dal seguente numero di plessi:



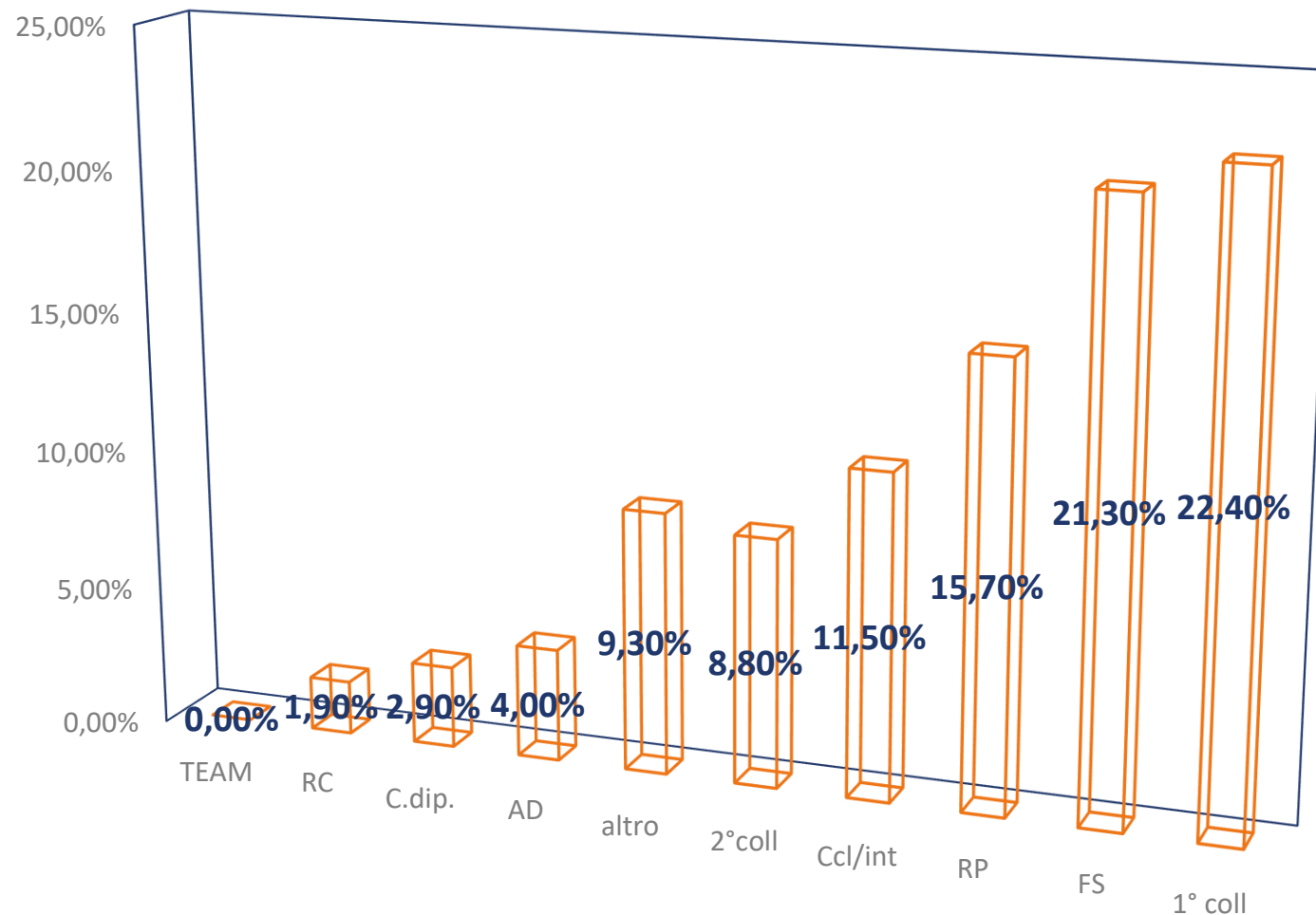
La tua i.s interessa un numero di comuni pari a:



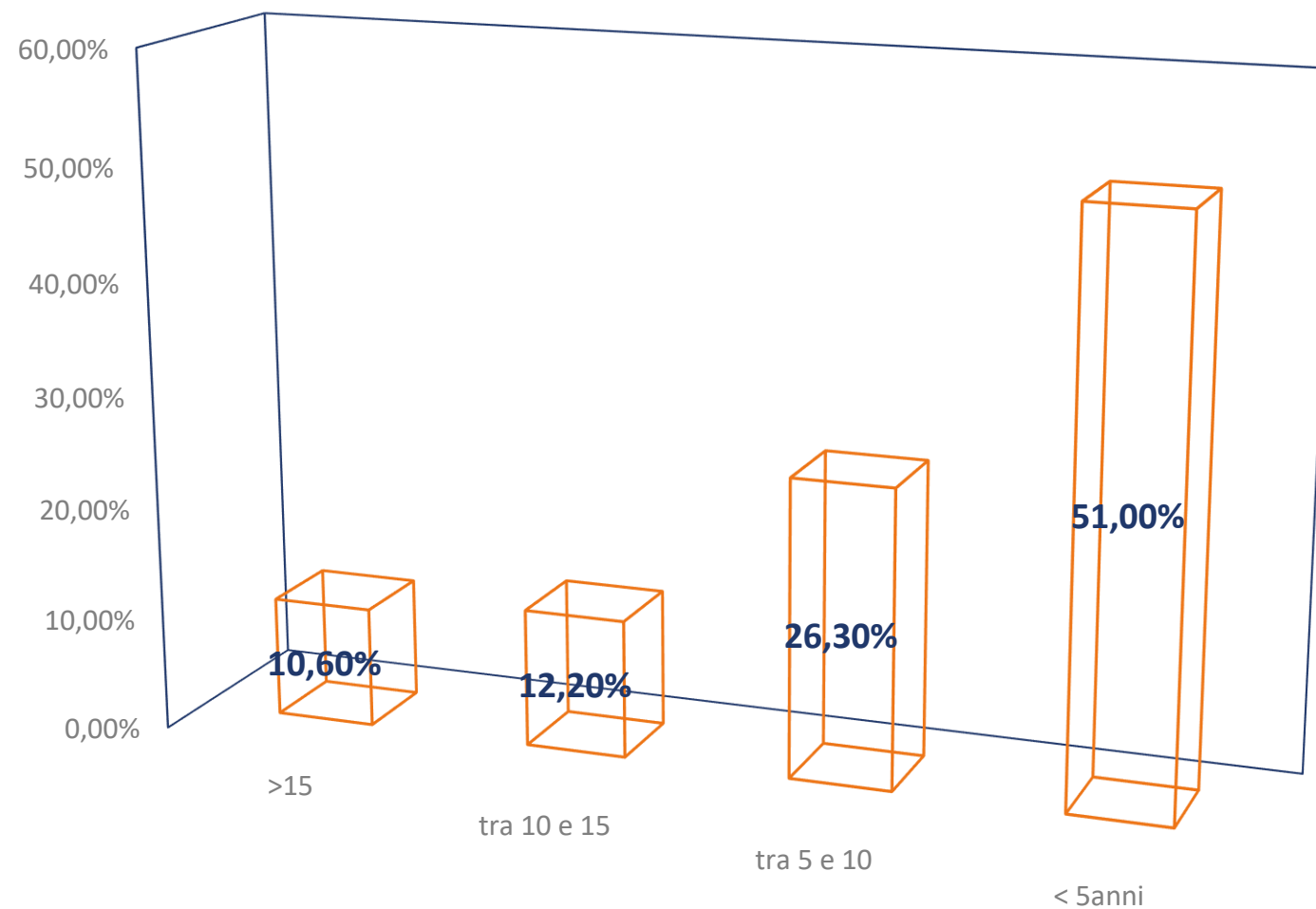
La tua istituzione scolastica ha un numero di alunni:



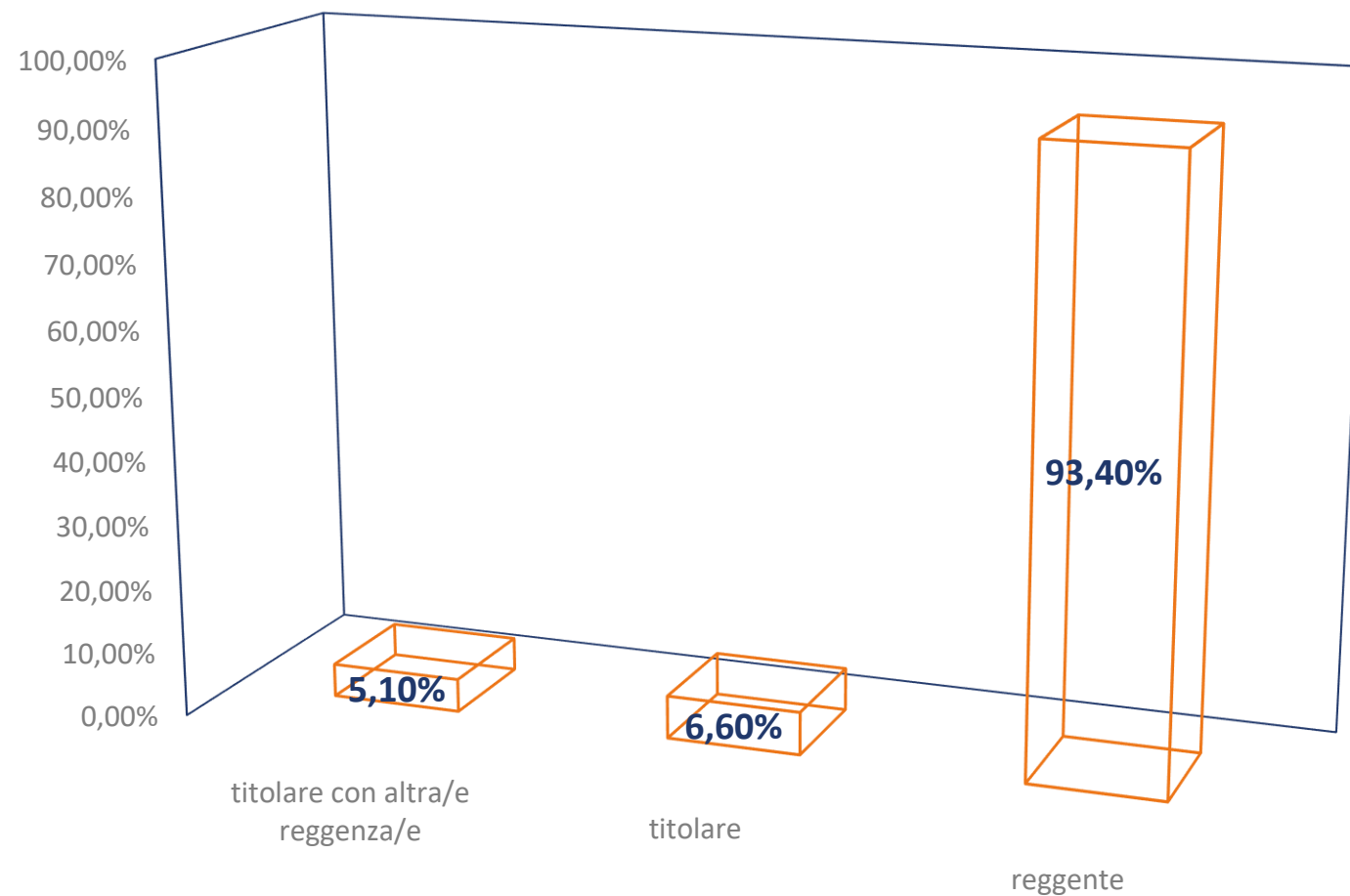
In quale – tra le seguenti figure di sistema – è inquadrato il tuo ruolo di collaborazione?



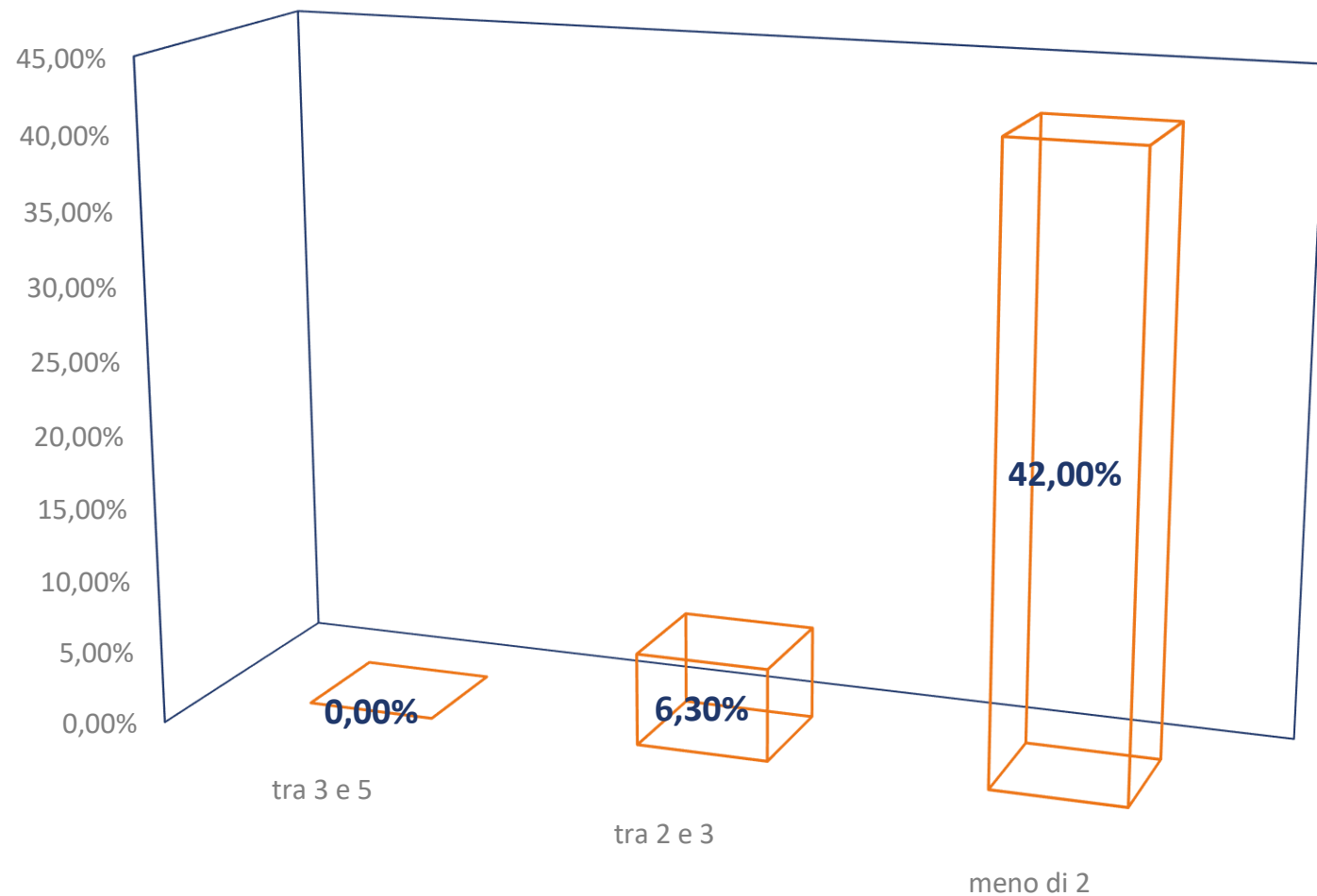
Da quanti anni sei impegnato/a nell'attività di collaborazione?



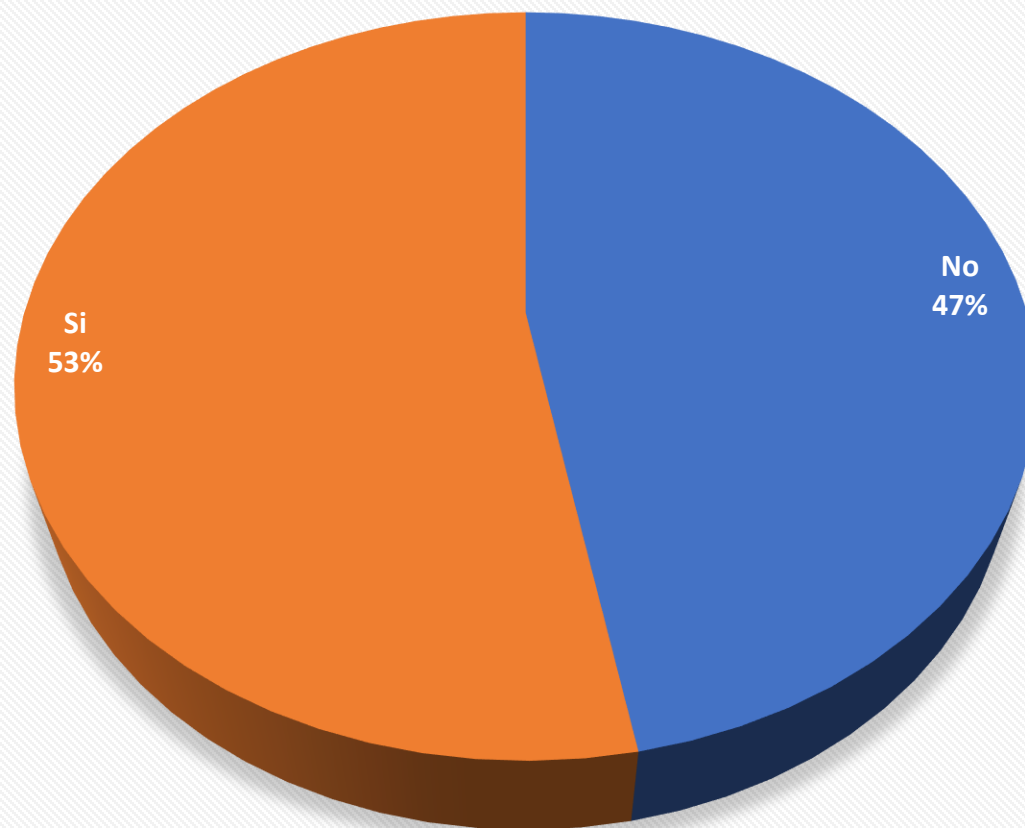
Svolgi la tua attività di collaborazione in una istituzione scolastica con dirigente:



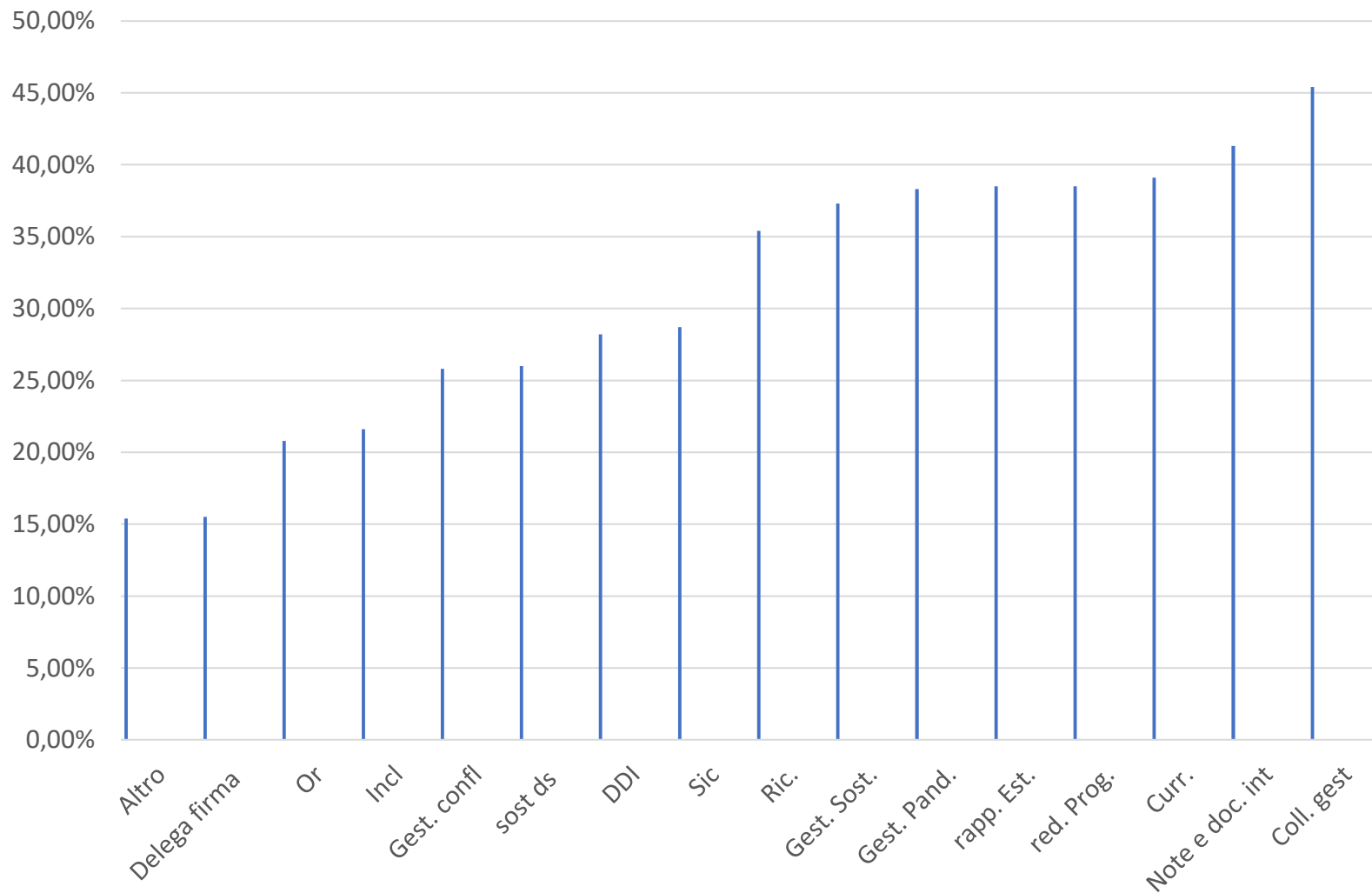
Se il dirigente è in reggenza, di solito quanti giorni a settimana è presente nella tua i. s.?



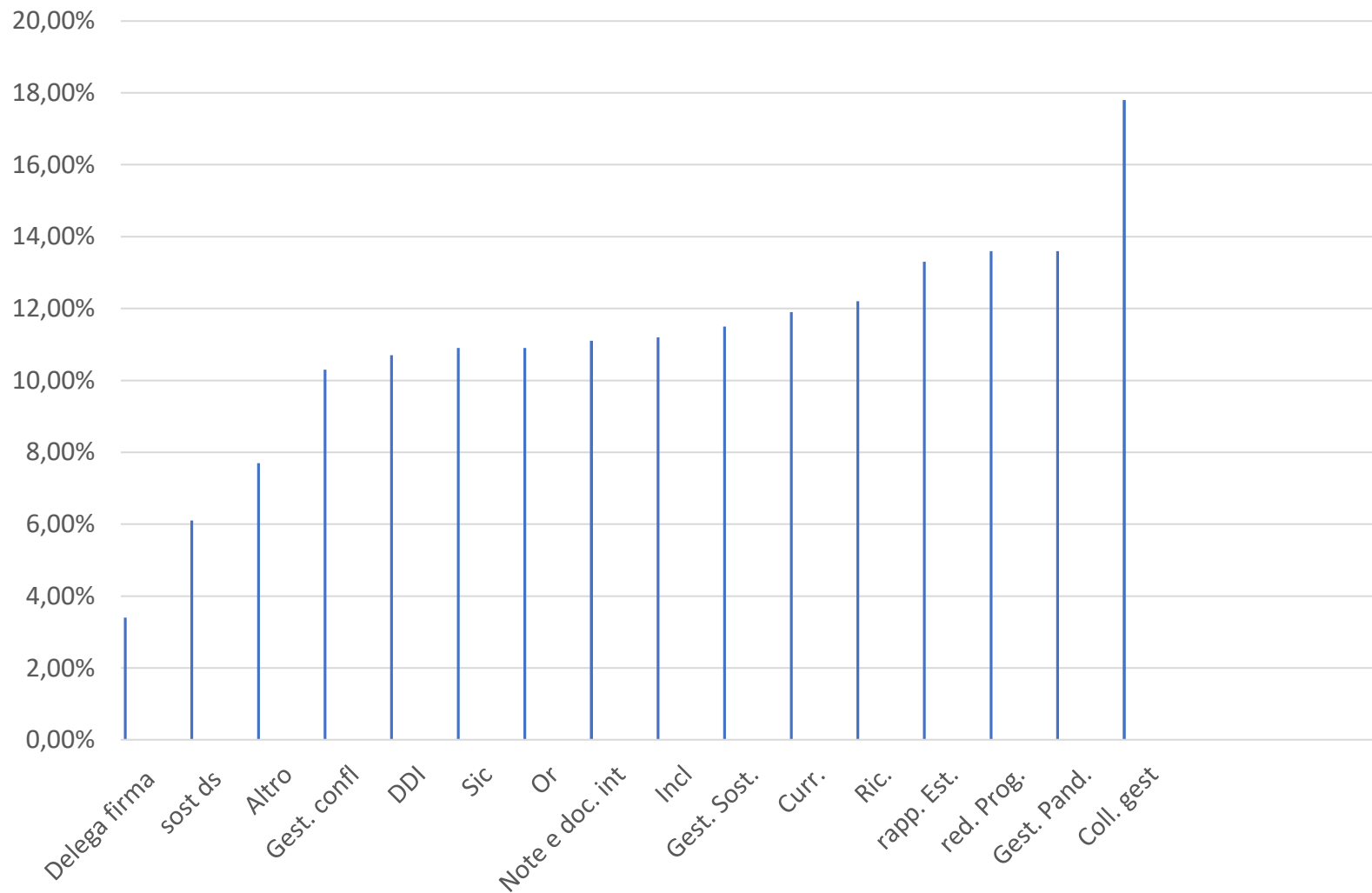
Per agevolare lo svolg. dei tuoi compiti il ds ha fatto ricorso all'org. di pot?



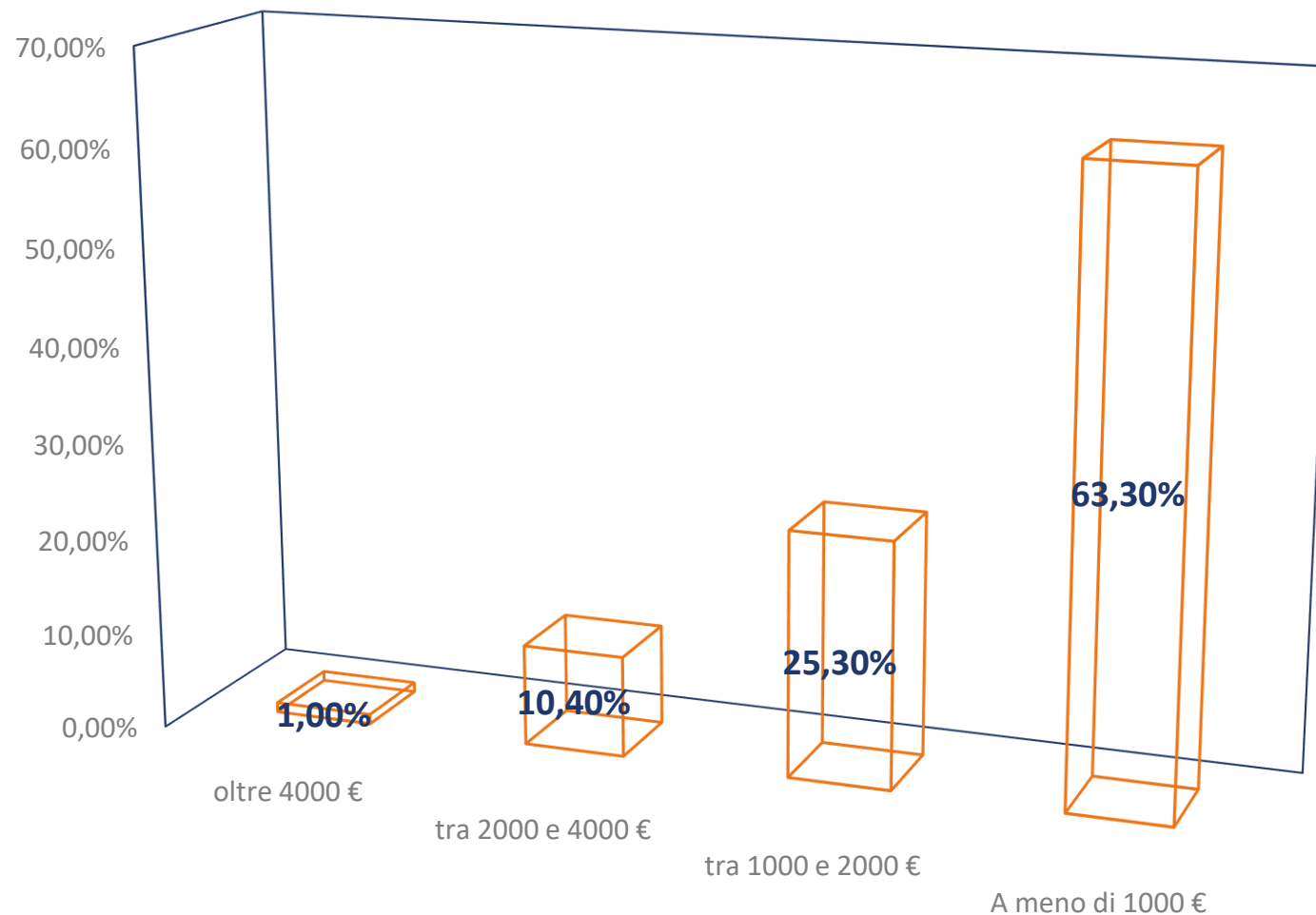
Su quali aspetti hai avuto delega/incarico da parte del ds?



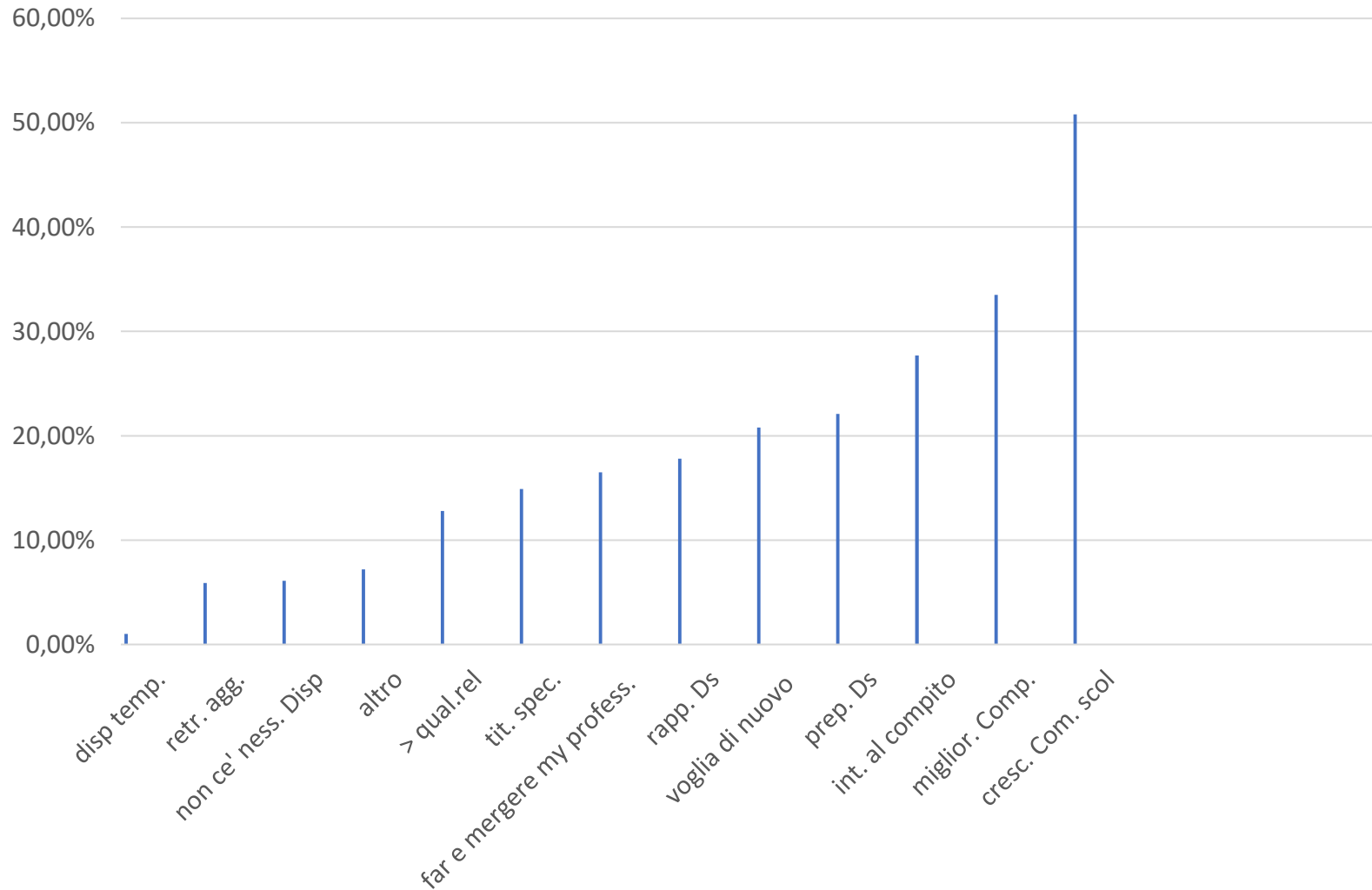
Durante il corrente a s di quale ulteriori aspetti non compresi nelle deleghe e negli incarichi ricevuti ti occupi?



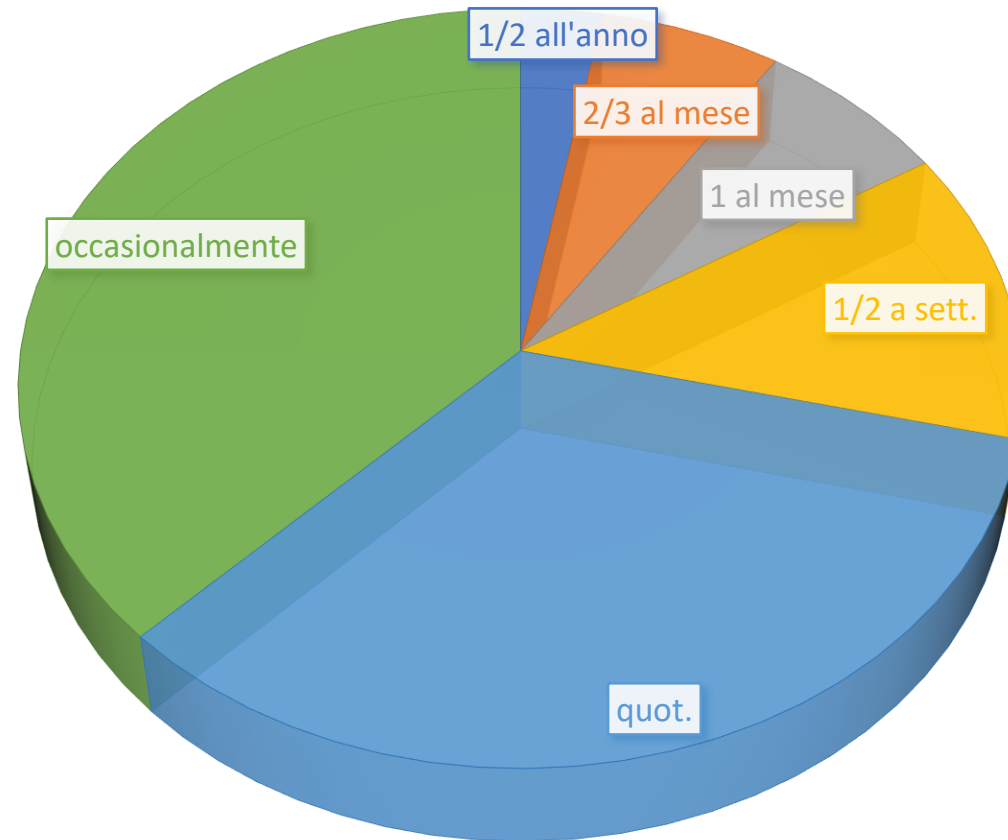
Sulla base della CI , a quanto ammonta il tuo ric.ec. annuale lordo?



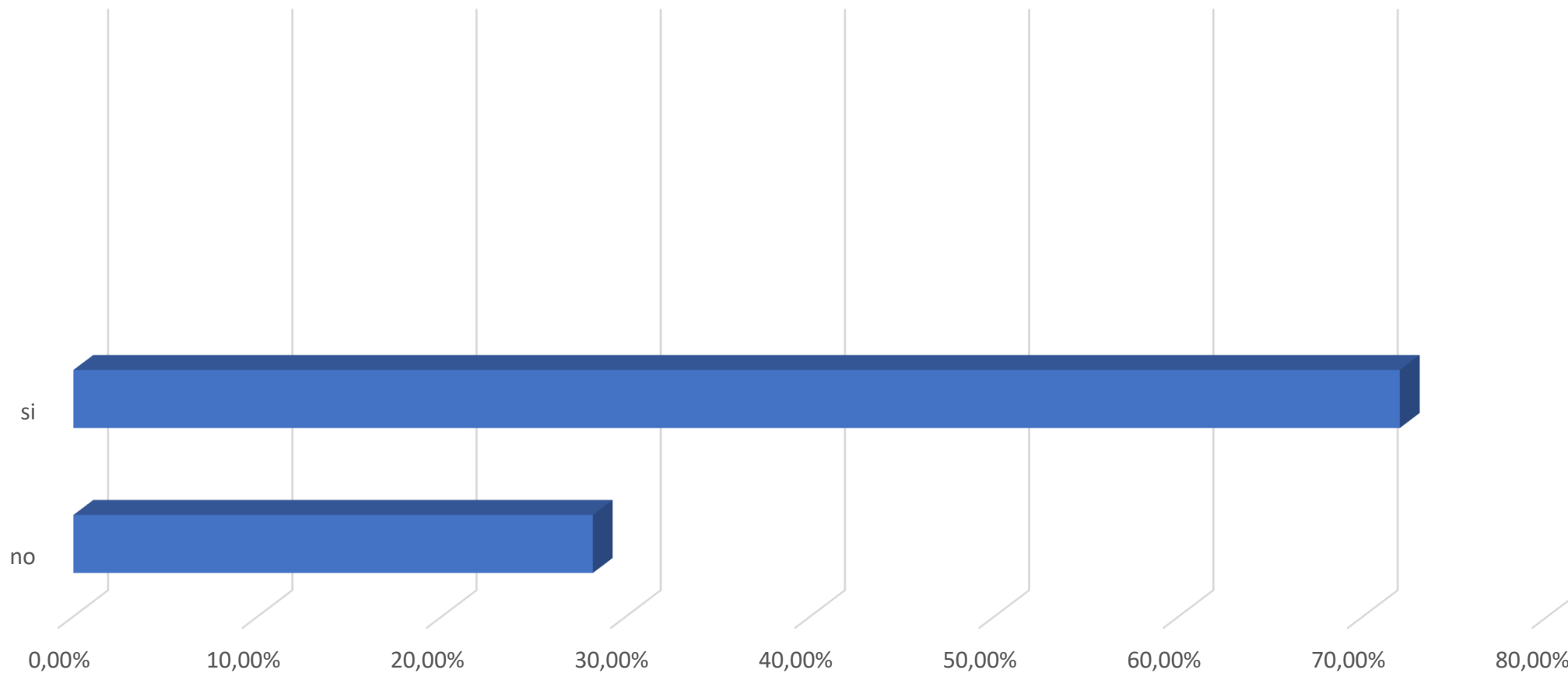
Perché hai deciso di accettare la delega/l'incarico?



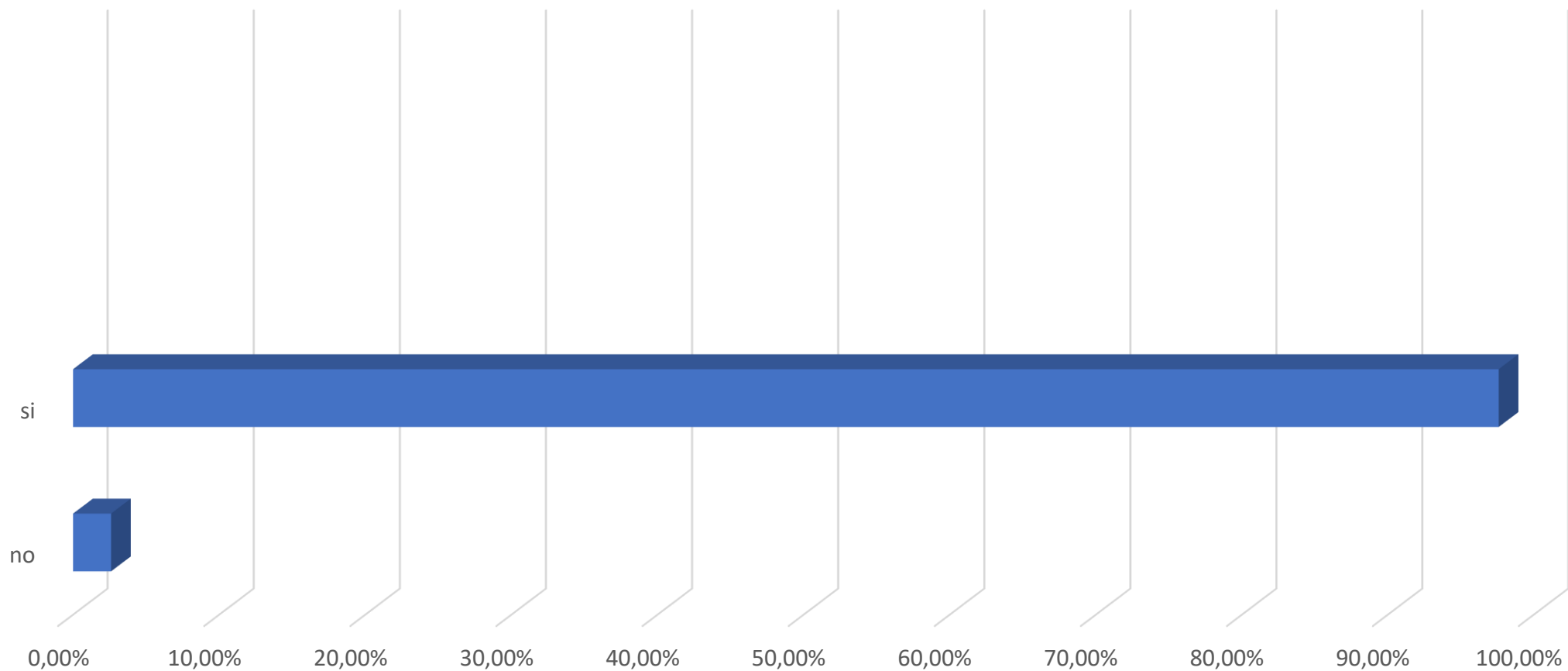
Qual è la frequenza degli incontri inf. e form con il dir sulle questioni attinenti al/la tuo/a incarico/delega?



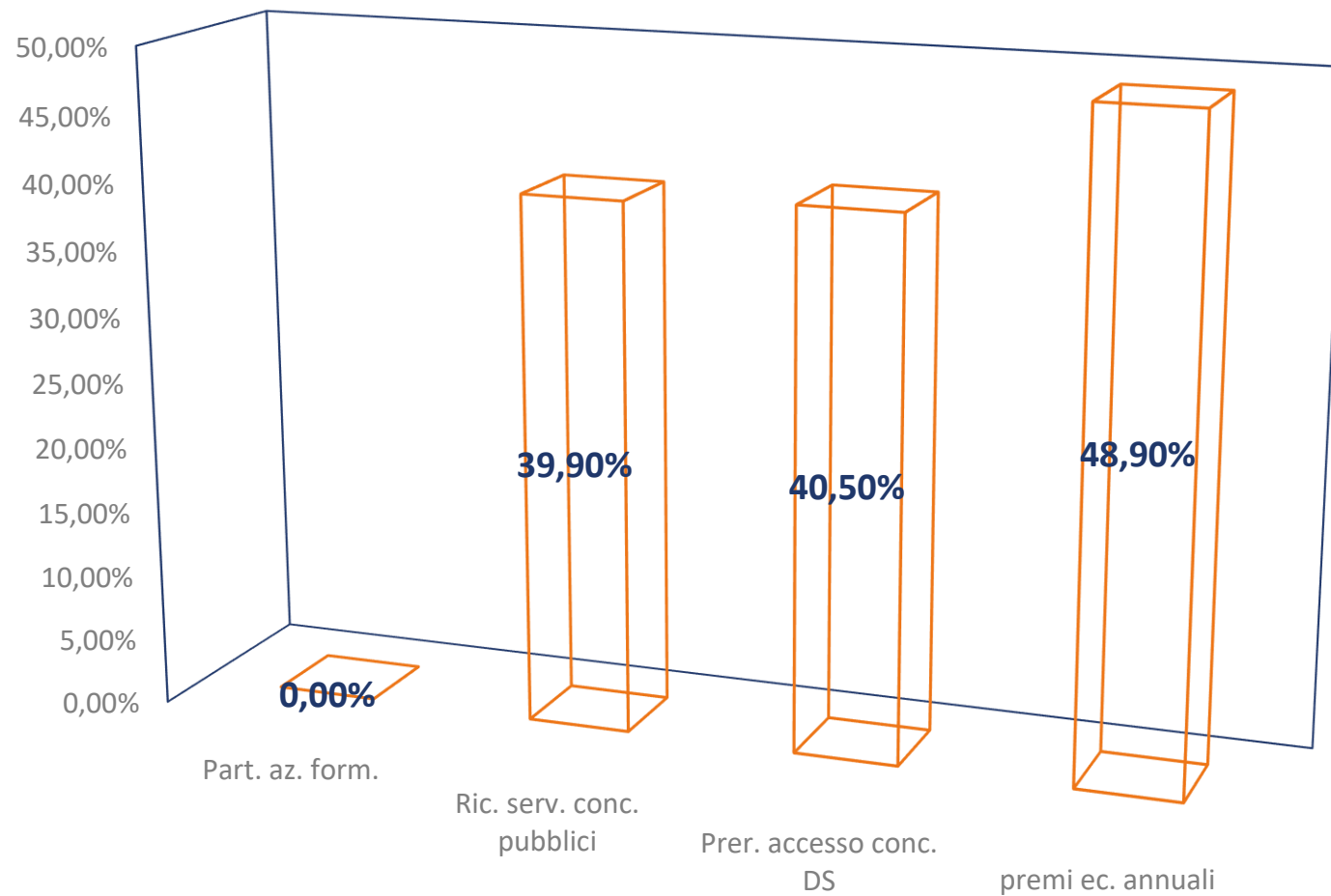
Sono previste riunioni periodiche di staff?



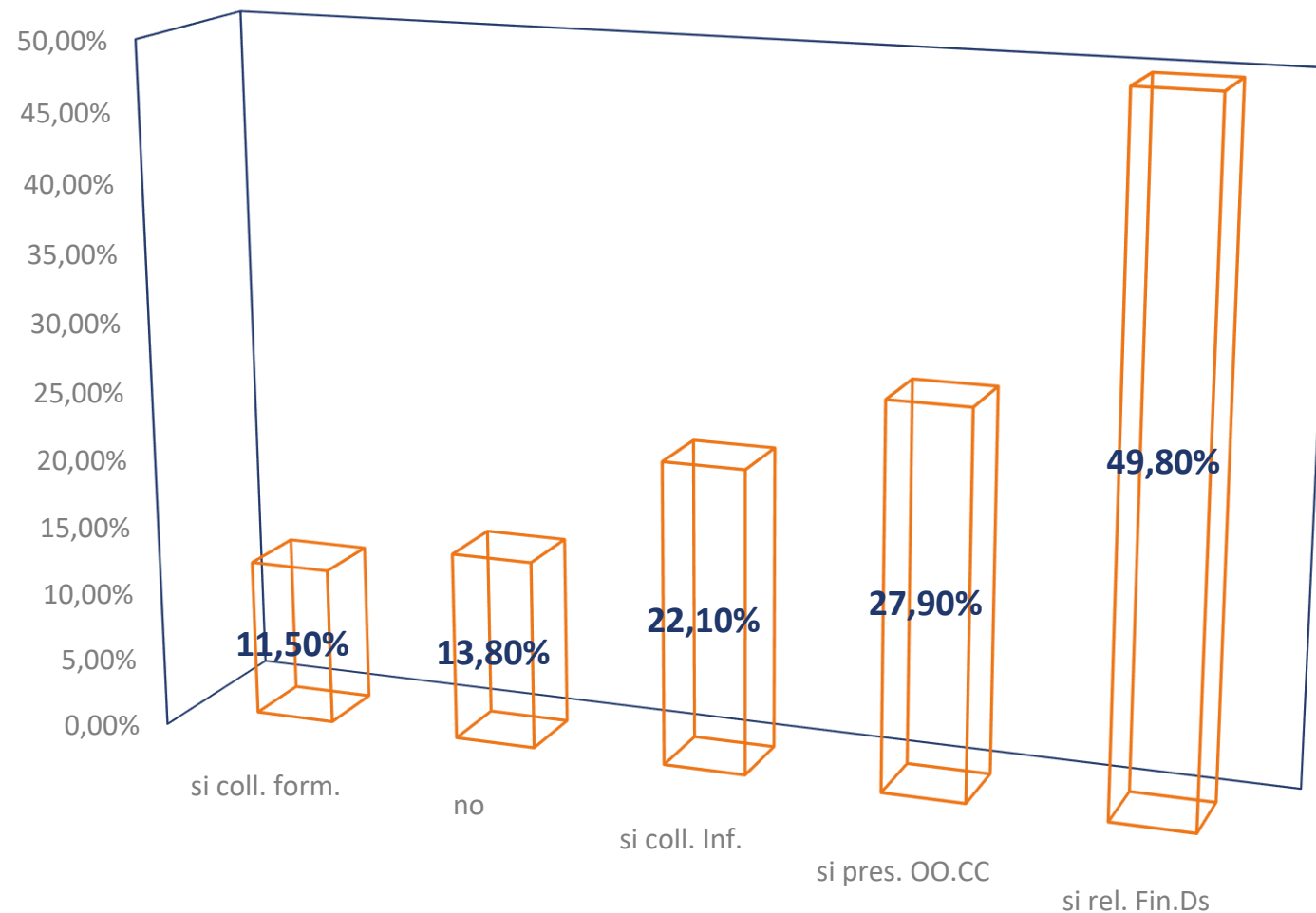
Sei favorevole alla previsione del quadro (middle management) nel comparto istruzione e ricerca?



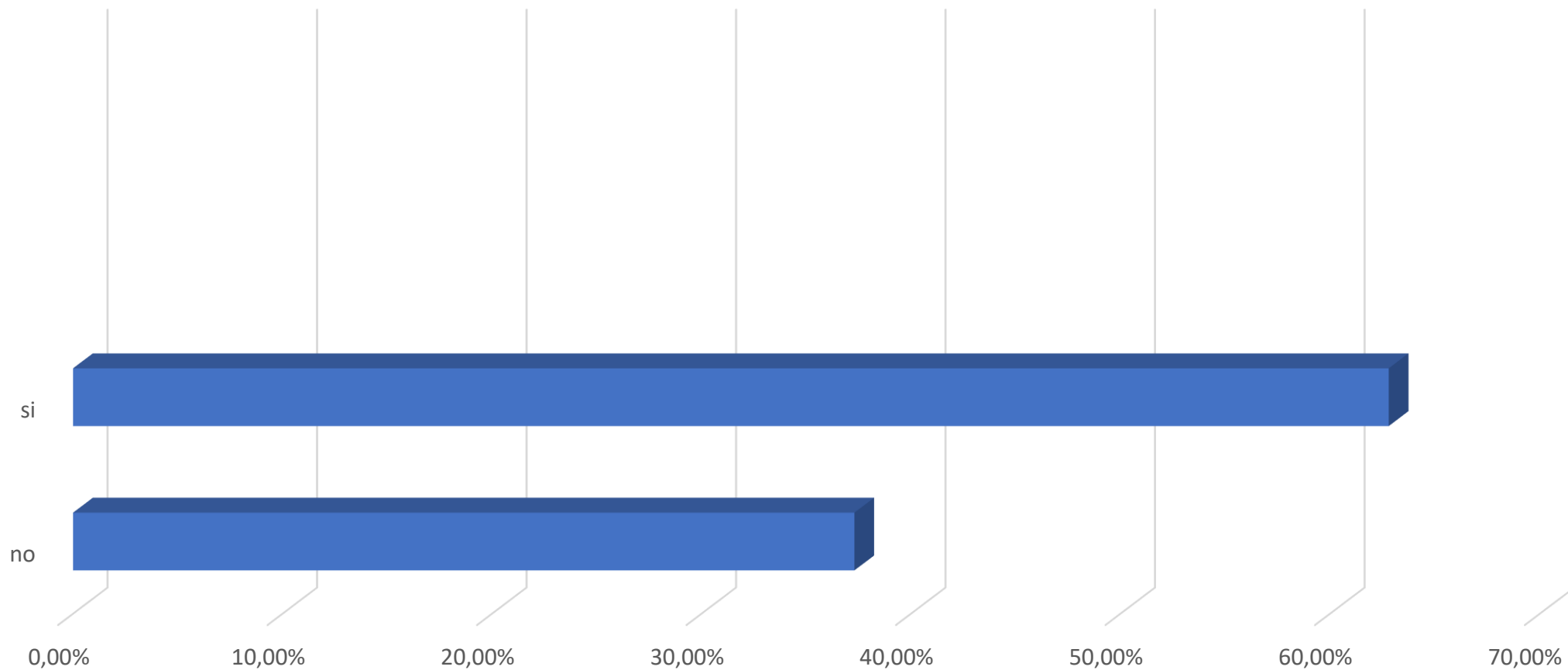
Quali tipologie di incentivi proponi per il quadro?



L'incarico di coll. ha richiesto obblighi di rendic.?



Sono prev. iniziative di formazione specifiche rivolte allo staff?



Perché hai deciso di accettare la delega/l'incarico?

