

Elezioni CSPI
7 maggio 2024

Vota la lista
**ANP PER UNA DIRIGENZA
UNITA E SOSTENIBILE**

Insieme per fare la differenza

Briani Raffaella
Scicolone Sandra
Sartori Piergiorgio



Raffaella Briani
Antonio Palcich
Piergiorgio Sartori
Sandra Scicolone

ELEZIONI CSPI 7 MAGGIO 2024:
INDICAZIONI OPERATIVE

I TEMI



La lista dell'ANP e il programma elettorale



Il cronoprogramma



Indicazioni operative per le strutture territoriali

Elezioni CSPI

7 maggio 2024

Vota la lista

**ANP PER UNA DIRIGENZA
UNITA E SOSTENIBILE**

Insieme per fare la differenza

Briani Raffaella
Scicolone Sandra
Sartori Piergiorgio

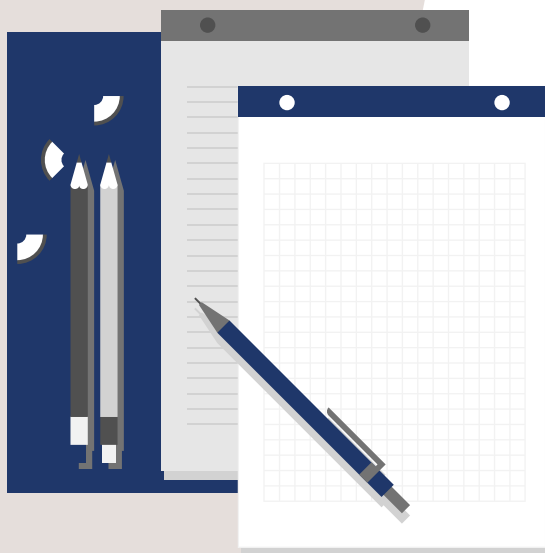


LA LISTA

ANP PER UNA
DIRIGENZA
UNITA E
SOSTENIBILE

**INSIEME PER FARE
LA DIFFERENZA**

IL CRONOPROGRAMMA



Entro il 22 marzo:

- costituzione commissione elettorale

Insediamiento:

- il giorno successivo alla costituzione (entro il 23 marzo)



IL CRONOPROGRAMMA

A partire dal 7 aprile e fino al 5 maggio 2024

Presentazione dei candidati e dei programmi

IL PROGRAMMA ELETTORALE

**PER UNA DIRIGENZA
UNITA E SOSTENIBILE**

***Insieme per fare la
differenza***

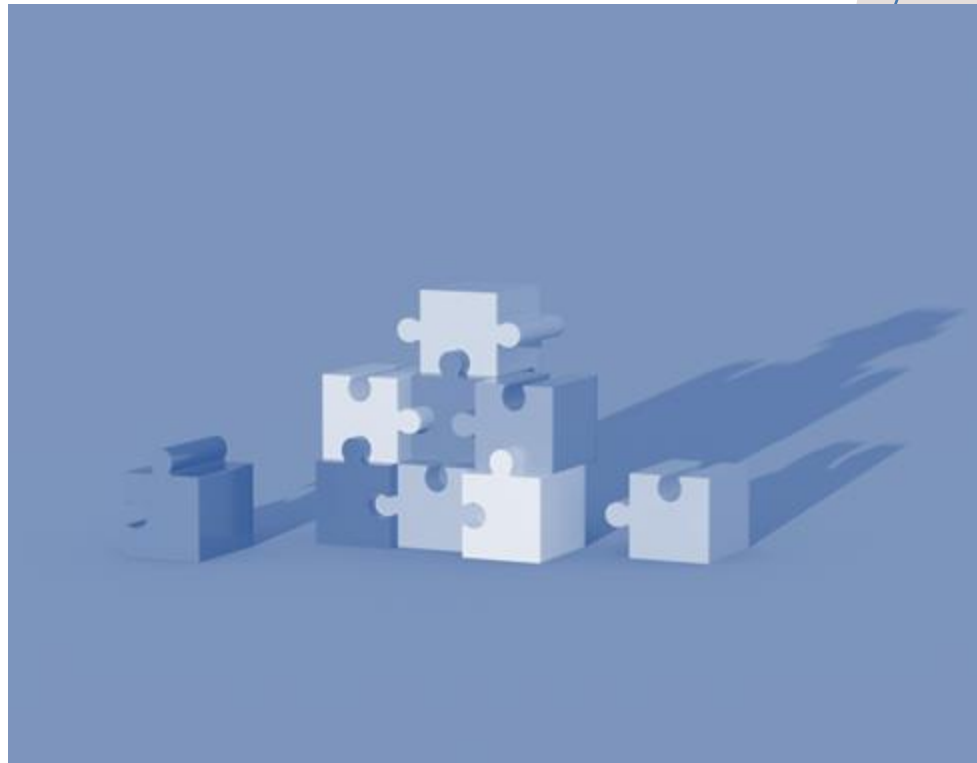
1. **Sostenibilità del lavoro e rilevazione dello stress lavoro-correlato**
2. **Semplificazione**
3. **Riscrittura del T.U.**
4. **Armonizzazione retributiva**
5. **Più mobilità per tutti**
6. **La disciplina degli incarichi aggiuntivi: tutto al 100%**
7. **Lavoro agile per i DS**
8. **Welfare!**
9. **Lo studente al centro della scuola: innovare la didattica e la valutazione**
10. **Formazione dei dirigenti scolastici e del personale**

1. SOSTENIBILITÀ DEL LAVORO E RILEVAZIONE DELLO STRESS LAVORO-CORRELATO

Occorre individuare strumenti validati scientificamente per misurare e valutare lo stress lavoro correlato quale leva per il reale miglioramento delle condizioni lavorative. È necessario, altresì, introdurre la previsione del diritto alla disconnessione per i dirigenti e una disciplina dei riposi compensativi più adeguata alle reali necessità di recupero delle energie psicofisiche

2. SEMPLIFICAZIONE

Bisogna intraprendere la strada della semplificazione burocratica, a partire dalle modalità di accesso alle piattaforme delle pubbliche amministrazioni che erogano servizi essenziali per la scuola

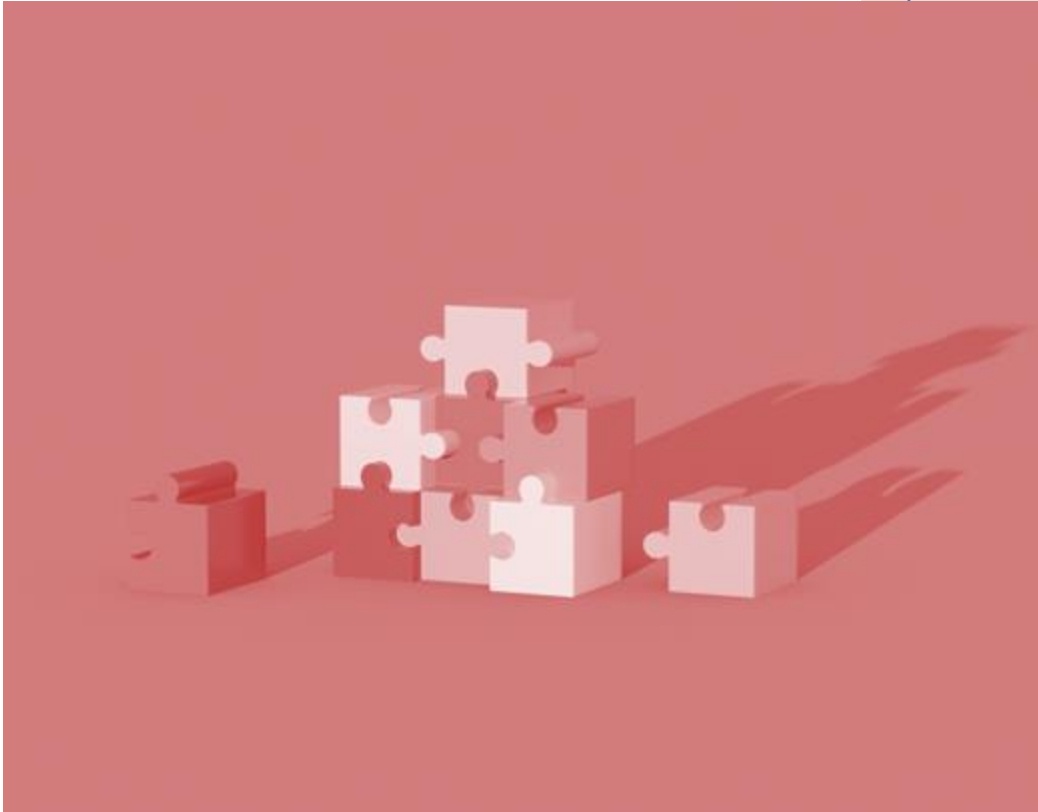


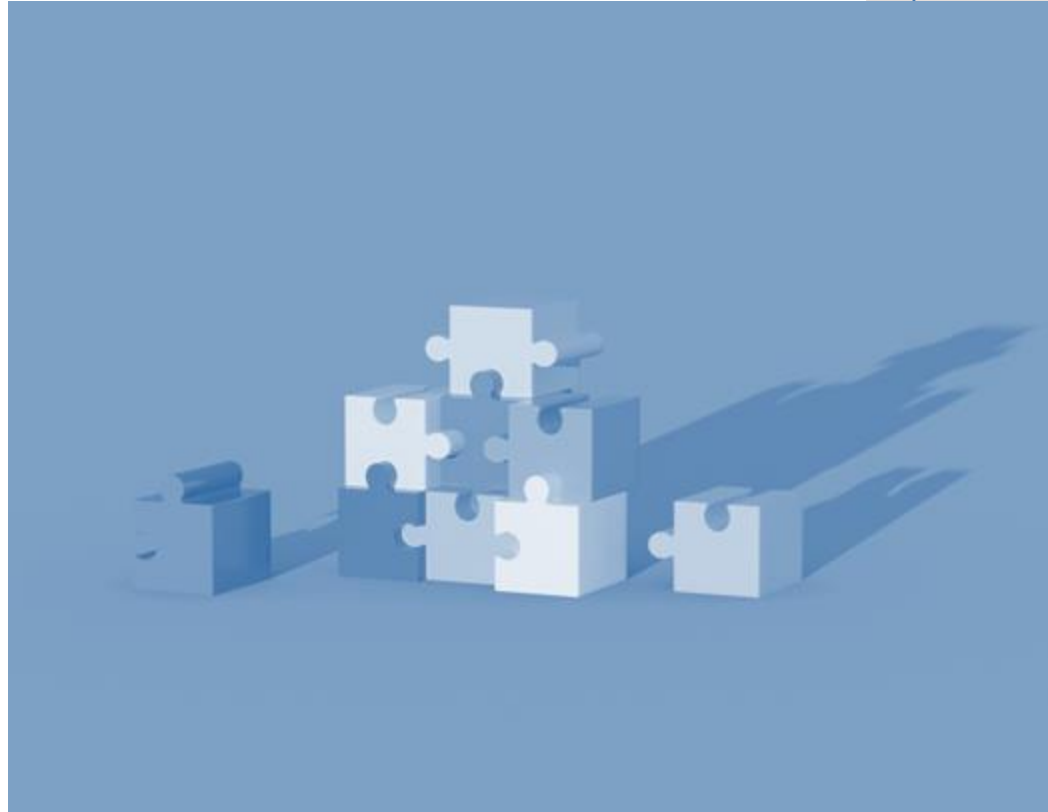
3. RISCrittURA DEL T.U.

È necessario coordinare le disposizioni del D.lgs. 297/1994 con quelle contenute nel D.lgs. n. 165/2001 affinché il dirigente scolastico possa utilizzare pienamente i propri poteri datoriali in vista del miglioramento della qualità del servizio

4. ARMONIZZAZIONE RETRIBUTIVA

Tanto è stato fatto in questi anni proprio grazie al decisivo contributo dell'ANP. Occorre adesso lavorare in vista della stabilizzazione del FUN, in modo che la retribuzione di posizione parte variabile e quella di risultato conoscano una crescita costante, in linea con la reale complessità del ruolo del dirigente scolastico





5. PIÙ MOBILITÀ PER TUTTI

I dirigenti scolastici fuori regione devono poter contare su una risposta strutturale alla loro legittima domanda di ricongiungimento alle proprie famiglie e ai propri cari

6. REMUNERAZIONE DEGLI INCARICHI AGGIUNTIVI: TUTTO AL 100%

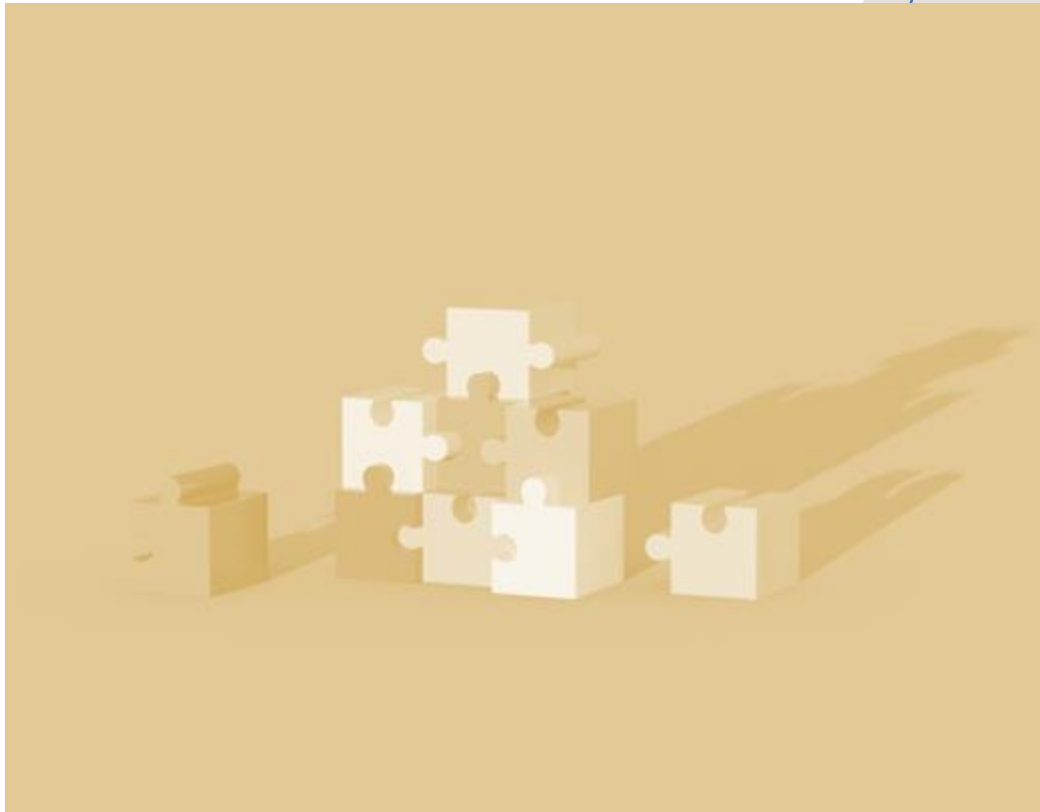
La disciplina degli incarichi aggiuntivi deve riflettere la complessità degli stessi e non deve prevedere decurtazioni per gli incarichi obbligatori, quali quelli connessi al PNRR

7. LAVORO AGILE PER I DIRIGENTI SCOLASTICI

La generalizzazione del lavoro agile per i dirigenti scolastici deve trovare uniforme applicazione su tutto il territorio nazionale

8. WELFARE

È necessario potenziare gli strumenti di welfare a tutela dei dirigenti scolastici, per migliorarne la qualità della vita e il benessere anche con strumenti quali, a titolo di esempio, il rimborso delle spese sostenute per gli spostamenti fra i vari plessi esistenti o fra l'istituto di titolarità e quello di eventuale reggenza, specie in vista delle operazioni sul dimensionamento



9. LO STUDENTE AL CENTRO DELLA SCUOLA: INNOVARE LA DIDATTICA E LA VALUTAZIONE

Occorre portare a piena attuazione il disposto normativo che assegna alla valutazione di tutte le studentesse e di tutti gli studenti un valore formativo. Lo studente deve diventare il reale fulcro della valutazione, finalmente intesa all'autovalutazione e al suo miglioramento, anche attraverso la revisione dei PECUP

10. FORMAZIONE DEI DIRIGENTI SCOLASTICI E DEL PERSONALE

È arrivato il momento di conferire alla formazione carattere di piena e concreta integrazione nel profilo professionale di tutti coloro che operano nella scuola. Anche i dirigenti scolastici devono accedere al bonus per l'autoformazione

COME FIRMARE LA LISTA ANP

Istruzioni per firmare la lista ANP:

- **Allegato 3** – Deve essere sottoscritto dai dirigenti scolastici firmatari della lista. Tutti i firmatari devono essere in servizio e la firma va autenticata da un collega in servizio. **VA BENE UN MODULO PER OGNI DS**
- **Allegato 5** – Deve essere rilasciato ai colleghi firmatari dalla commissione elettorale della propria scuola **prima di sottoscrivere l'Allegato 3**
- Allegare anche il proprio **documento di identità**
- **Spedire tutto a palcich@anp.it**



LE SEDI SEGGIO

Art. 21 - Adempimenti delle commissioni elettorali di istituto: formazione e aggiornamento degli elenchi degli elettori

6. Nella ripartizione degli elettori tra i diversi seggi elettorali è necessario assicurare, in ogni caso, la segretezza del voto evitando che vi sia un solo elettore di una data componente elettiva assegnato al seggio. A tal fine, gli Uffici scolastici regionali individuano, tenendo conto dell'ampiezza del territorio regionale, le istituzioni scolastiche presso cui i dirigenti scolastici possono esercitare il diritto di voto.



LE SEDI SEGGIO

Elementi di attenzione:



- ***Dislocazione territoriale***
- ***Chi è il dirigente di quella/e scuola/e?***
- ***Mappatura della dislocazione territoriale dei dirigenti soci***



I RAPPRESENTANTI DI LISTA

Articolo 29 - Rappresentanti di lista

*Il **presentatore di ciascuna lista** comunica immediatamente tramite PEC al presidente della commissione elettorale centrale, ai coordinatori dei nuclei elettorali provinciali e regionali ed ai presidenti delle commissioni elettorali d'istituto **i nominativi degli eventuali rappresentanti di lista appartenenti alle rispettive componenti**, o all'area comune a più componenti nella quale sia presente lo stesso motto, in ragione di uno per ogni commissione elettorale e per ogni nucleo elettorale.*



I RAPPRESENTANTI DI LISTA

Articolo 29 - Rappresentanti di lista

*2. I nominativi dei rappresentanti di lista eventualmente designati possono essere comunicati dal presentatore di lista **o da suoi delegati a livello territoriale e/o per singole istituzioni scolastiche, esclusivamente ai recapiti istituzionali dell'ufficio o dell'istituzione scolastica di riferimento.** Alla comunicazione effettuata dal soggetto eventualmente delegato, deve essere allegato l'atto di delega da parte del presentatore di ciascuna lista. [...]*



I RAPPRESENTANTI DI LISTA

Articolo 29 - Rappresentanti di lista

[...] Nella comunicazione deve essere espressamente precisato che il rappresentante o i rappresentanti di lista appartengono alla componente elettiva di riferimento o anche ad una delle componenti elettive presentate con lo stesso motto. Il presentatore di lista può designare se stesso quale rappresentante di lista. A livello centrale, le comunicazioni dei nominativi dei rappresentanti al presidente della CEC dovranno essere indirizzate esclusivamente all'indirizzo di PEC elezionicspi@postacert.istruzione.it



I RAPPRESENTANTI DI LISTA

Articolo 29 - Rappresentanti di lista

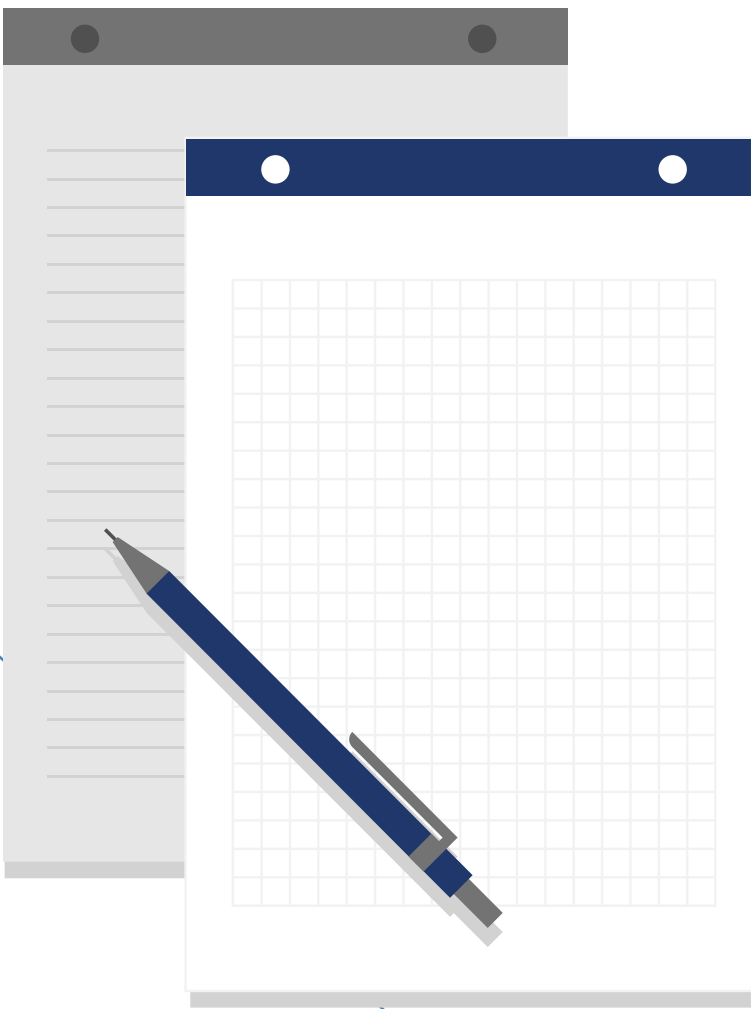
3. I rappresentanti di lista, dopo il loro insediamento, assistono alle operazioni di votazione e scrutinio, limitatamente al tempo strettamente necessario per l'espletamento delle relative funzioni.



I RAPPRESENTANTI DI LISTA

Il Presidente provinciale/interprovinciale
comunica al presentatore
(all'indirizzo palcich@anp.it)
i nominativi dei rappresentanti di lista
entro il 4 aprile 2024





COME VOTARE?

Art. 31 - Predisposizione delle schede e del materiale elettorale

3. [...] Il numero di preferenze è corrispondente al numero di rappresentanti eleggibili per componente elettiva [...]

Quindi è possibile esprimere due preferenze

ELEMENTI DI ATTENZIONE!

Art. 33 - Operazioni di scrutinio

2. [...] Il presidente del seggio, sentiti i membri del seggio, deve cercare di interpretare la volontà dell'elettore in modo da procedere all'**annullamento delle schede soltanto in casi estremi** e quando sia veramente impossibile determinare la volontà dell'elettore (es. voto contestuale per più liste, espressione contestuale di preferenze per candidati di liste diverse) o quando la scheda sia contrassegnata in modo tale da rendere riconoscibile l'elettore stesso.



ELEMENTI DI ATTENZIONE!

Art. 33 - Operazioni di scrutinio

In particolare:

- ***se l'elettore ha espresso preferenze per un candidato di lista diversa da quella prescelta, vale il voto di lista e non la preferenza;***
- *se l'elettore ha espresso preferenza per il candidato di una lista senza contrassegnare anche la lista, il voto espresso vale per il candidato prescelto e per la lista alla quale esso appartiene;*
- *se le preferenze espresse sono maggiori del consentito, il presidente del seggio procede alla riduzione delle preferenze annullando quelle eccedenti;*
- *le schede elettorali che mancano del voto di preferenza sono valide solo per l'attribuzione del posto spettante alla lista*



RUOLO DELLE STRUTTURE TERRITORIALI: SUGGERIMENTI

- Avvalersi della collaborazione di più soci per la campagna elettorale
- Avvalersi, in modo particolare, della collaborazione dei soci in quiescenza, per la propaganda elettorale "porta a porta"





RUOLO DELLE STRUTTURE TERRITORIALI: SUGGERIMENTI

- Organizzare a partire **dal 7 aprile ed entro il 5 maggio** le "riunioni" di cui all'art. 30, estese anche ai DS non soci
- Inviare nelle *chat* di competenza a intervalli regolari **messaggi di reminder** sulle elezioni e indicazioni sulle modalità di voto, pubblicizzando la lista di ANP

RUOLO DELLE STRUTTURE TERRITORIALI: IL GIORNO DEL VOTO

7 maggio 2024
dalle ore 8:00 alle ore 17:00

Organizzare eventuali riunioni conviviali pre o post voto, anche per settori territoriali

Prevedere sistemi di bus/navetta per il raggiungimento delle sedi seggio



IL SUPPORTO DELLA STRUTTURA NAZIONALE

Materiale per la propaganda elettorale

Disponibilità dei candidati
a partecipare a eventi in presenza o
a distanza

Ogni eventuale
chiarimento/informazione tramite mail
a segreteria@anp.it



LA PROPAGANDA ELETTORALE

Elezioni CSPI

7 maggio 2024

Vota la lista

**ANP PER UNA DIRIGENZA
UNITA E SOSTENIBILE**

Insieme per fare la differenza

Briani Raffaella
Scicolone Sandra
Sartori Piergiorgio



Articolo 30 Presentazione dei candidati e dei programmi

1. L'illustrazione dei programmi può essere effettuata soltanto dal presentatore di lista, dai candidati, **dalle organizzazioni sindacali e dalle associazioni professionali** per le rispettive categorie da rappresentare.

2. Le riunioni per la presentazione dei candidati e dei programmi **possono essere tenute fino al secondo giorno antecedente a quello fissato per le votazioni**

LA PROPAGANDA ELETTORALE

3. Entro tale data [5 maggio] sono consentiti:

- a) la **distribuzione nei locali della scuola** o dell'ufficio di scritti relativi ai programmi;
- b) l'**affissione del materiale di propaganda elettorale** negli appositi spazi messi a disposizione negli edifici delle istituzioni scolastiche ed educative statali;
- c) lo **svolgimento di riunioni** in detti edifici scolastici fuori dell'orario di servizio e di lezione; lo svolgimento di riunioni nelle scuole nelle ultime due ore dell'orario di lezione o di servizio. A tale fine i dirigenti scolastici si adopereranno per concentrare le riunioni per ciascuna componente nella stessa giornata.

Elezioni CSPI
7 maggio 2024

Vota la lista
**ANP PER UNA DIRIGENZA
UNITA E SOSTENIBILE**

Insieme per fare la differenza

Briani Raffaella
Scicolone Sandra
Sartori Piergiorgio

~~ANP~~
associazione nazionale dirigenti pubblici
e alte professionalità della scuola

ANP
associazione nazionale dirigenti pubblici
e alte professionalità della scuola

LA PROPAGANDA ELETTORALE

4. Le riunioni per propaganda elettorale sono riservate al corpo elettorale appartenente alle istituzioni scolastiche ove la riunione si svolge, ai presentatori, ai rappresentanti e ai candidati delle liste presentate per le elezioni del Consiglio, nonché alle organizzazioni sindacali e alle associazioni professionali delle categorie da rappresentare.

5. Le riunioni, di cui al comma 3, lettera c), **devono essere preventivamente autorizzate dal dirigente scolastico e non possono superare, rispettivamente, per ogni istituzione scolastica, plesso o sezione associata, il numero di una per ogni lista.**

Elezioni CSPI
7 maggio 2024

Vota la lista
**ANP PER UNA DIRIGENZA
UNITA E SOSTENIBILE**

Insieme per fare la differenza

Briani Raffaella
Scicolone Sandra
Sartori Piergiorgio

LA PROPAGANDA ELETTORALE

7. La facoltà di chiedere assemblee ai dirigenti scolastici è in capo al presentatore di lista, ai candidati, alle organizzazioni sindacali e alle associazioni professionali per le rispettive categorie da rappresentare secondo quanto previsto dalla presente Ordinanza.

8. Le riunioni per la propaganda elettorale possono essere organizzate anche su base territoriale e rivolte al corpo elettorale appartenente anche a più scuole.

9. Le ore per lo svolgimento di riunioni nelle scuole durante le ultime due ore dell'orario di lezione o di servizio, sono da considerarsi aggiuntive rispetto a quelle previste dal CCNL.

10. Al fine di limitare disagi organizzativi a carico delle istituzioni scolastiche, la campagna elettorale si svolge al di fuori dell'orario di servizio e/o di lezione dei candidati e dei presentatori di lista.

Elezioni CSPI
7 maggio 2024

Vota la lista
**ANP PER UNA DIRIGENZA
UNITA E SOSTENIBILE**

Insieme per fare la differenza

Briani Raffaella
Scicolone Sandra
Sartori Piergiorgio

ANP
associazione nazionale dirigenti pubblici
e alte professionalità della scuola

**GRAZIE PER
L'ATTENZIONE!**

